



دفترچه آنالیز قیمت



۱۴۰۳/۱۱/۲۸

سیستمهای ساخت

شماره بازنگری: ۱۱۹

و ساز خشک



دفترچه آنالیز قیمت

در آنالیز قیمت می‌بایست موارد زیر مد نظر قرار گیرد:

- این دفترچه بر اساس لیست قیمت تاریخ ۱۴۰۳/۱۱/۲۸ تنظیم گردیده است
- تمامی دفترچه های آنالیز قیمت قبل از تاریخ فوق از نظر قیمت، میزان مصرف در متر مربع و توضیحات مندرج در آن فاقد اعتبار می باشد.
- جهت محاسبه و آنالیز قیمت هر ساختار، توجه به توضیحات مندرج در صفحه مربوطه الزامی می باشد.
- اضافه هزینه مصالح مصرفی موارد زیر در این آنالیز لحاظ نگردیده است که در صورت استفاده، به جمع مبلغ کل اضافه خواهند شد:
 - بازشوها (درب، پنجره، دریچه بازدید و ...)
 - اجرای سابورتهای برقی و مکانیکی (بر اساس الزامات فنی)
 - افزایش طول سازه
 - مصالح مصرفی در کلیه اتصالات اعم از گوشه، اتصال T و بارگذاری و ...
 - مصالح جانبی مورد استفاده در درزگیری (کرنربرد کاغذی- فلزی، ترن فیکس و ...)



دفترچه آنالیز قیمت

Document Code

QM-KPG-SA-AN-002

Published Date

1403/05/30

Revision Date

1403/05/30

Revision No

0

Page

2/ 38

بهمن ۱۴۰۳

تاریخ آخرین بروز رسانی: ۱۴۰۳/۱۱/۲۸

Cover Page

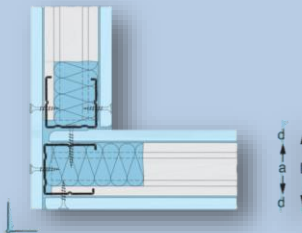
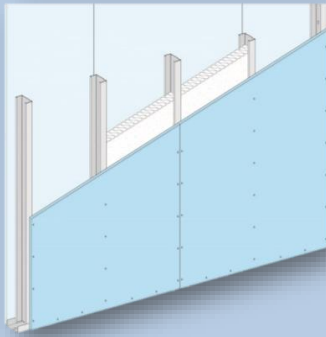
ساختار	جزئیات سازه	قیمت کل (ریال)	جزئیات سازه	قیمت کل (ریال)	ساختار	جزئیات سازه	قیمت کل (ریال)	جزئیات سازه	قیمت کل (ریال)
W111	C50	۳,۷۶۸,۴۰۰	CW50	۴,۰۰۹,۵۰۰	W112	C50	۵,۸۷۵,۷۰۰	CW50	۶,۱۷۳,۳۰۰
	C70	۴,۰۰۶,۲۰۰	CW75	۴,۲۶۶,۴۰۰		C70	۶,۱۷۰,۱۰۰	CW75	۶,۴۳۰,۲۰۰
	C100	۴,۳۰۶,۲۰۰	CW100	۴,۵۱۸,۵۰۰		C100	۶,۴۷۰,۱۰۰	CW100	۶,۶۸۲,۳۰۰
W115	C50	۷,۳۲۷,۳۰۰	CW50	۷,۹۲۲,۵۰۰	W116	C50	۷,۴۴۵,۹۰۰	CW50	۸,۰۴۱,۱۰۰
	C70	۷,۹۱۶,۰۰۰	CW75	۸,۴۳۶,۳۰۰		C70	۸,۰۳۴,۶۰۰	CW75	۸,۵۵۴,۹۰۰
	C100	۸,۵۱۶,۰۰۰	CW100	۸,۹۴۰,۵۰۰		C100	۸,۶۳۴,۶۰۰	CW100	۹,۰۵۹,۱۰۰
W611	بدون سازه	۱,۲۹۰,۰۰۰			W623	با سازه	۲,۳۵۶,۶۰۰		

ساختار	جزئیات آویز	قیمت کل (ریال)	ساختار	جزئیات سازه	قیمت کل (ریال)
D112 (A)	ترکیبی	۳,۰۷۱,۵۰۰	D112 (B)	ترکیبی	۲,۷۰۵,۹۰۰
	نانیوس	۲,۹۷۷,۵۰۰		نانیوس	۳,۰۵۸,۹۰۰
D127 Acoustic	پنل آکوستیک	۵,۸۴۶,۵۰۰	Click	تایل گچی	۱,۶۰۷,۰۰۰

ساختار دیوار	جزئیات	قیمت کل (ریال)
Aquaplus	دیوار خارجی (CW)	۲۱,۰۰۵,۹۰۰
	دیوار پوششی	۱۷,۳۱۰,۰۰۰
	سقف کاذب	۱۹,۵۶۳,۲۰۰

W111 (7.5cm)

دیوار جداکننده با یک ردیف سازه و یک لایه صفحه گچی در هر طرف



اندازه پشت تا پشت پروفیل	a=48 mm
ضخامت پانل	d=12.5 mm
ضخامت دیوار	D=73 mm
وزن تقریبی سازه مصرفی (kg/m ²)	1.5
وزن تقریبی پانل و مواد درزگیری (kg/m ²)	16.5
وزن تقریبی کل ساختار (kg/m ²)	17.9
شاخص عایق صوت	R _w =41 dB
شاخص هدایت حرارت	U= 0.66 W/m ² k

* مقادیر R_w و U، با فرض ضخامت 40mm برای عایق

* این آنالیز بر اساس برآورد مصالح در یک دیوار مستقیم (بدون شکستگی) به طول ۴ متر و ارتفاع ۲/۲ متر به مساحت ۸/۸ مترمربع محاسبه گردیده است.

* عوامل اتصال استانداردهای ابتدا و انتهای دیوار در محاسبه منظور شده است.

آنالیز مصالح یک مترمربع دیوار جداکننده ۷/۵ سانتیمتری W111 (استاندارد NF)

شکل	مصالح	قیمت واحد	واحد	مصرف در مترمربع	قیمت کل (ریال)
-----	-------	-----------	------	-----------------	----------------

زیرسازی

	سازه استاد C50	۴۷۱,۰۰۰	متر طول	2	۹۴۲,۰۰۰
	سازه رانر U50	۳۸۲,۰۰۰	متر طول	0.9	۳۴۳,۸۰۰
	نوار عایق پشت چسبدار ۱۵*۴	۶۷,۴۰۰	متر طول	2.4	۱۶۱,۷۶۰
					۱,۴۴۷,۵۶۰

اتصالات

	میخ مهاری فولادی سقفی ۴*۴۰mm	موجود نمی باشد	عدد	0.7	-
	میخ رولپلاک ۶*۶۰mm	۲۲,۲۰۰	عدد	1.6	۳۵,۵۲۰
					۳۵,۵۲۰

لایه گذاری

	RG 12.5	۱,۰۲۳,۰۰۰	مترمربع	2	۲,۰۴۶,۰۰۰
	TN25	۳,۸۵۰	عدد	20	۷۷,۰۰۰
					۲,۱۲۳,۰۰۰

درزگیری

	بتونه درزگیر	۸۳,۶۰۰	کیلوگرم	0.65	۵۴,۳۴۰
	پودر ماستیک ^(۱)	۸۷,۰۰۰	کیلوگرم	1	۸۷,۰۰۰
	نوار درزگیر	۱۴,۰۰۰	مترطول	1.5	۲۱,۰۰۰
					۱۶۲,۳۴۰

* بدون احتساب محصولات که قیمت آنها در آنالیز قیمت صفر درج گردیده است. **۲,۷۶۸,۴۰۰** : جمع کل (ریال)

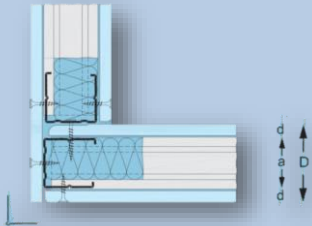
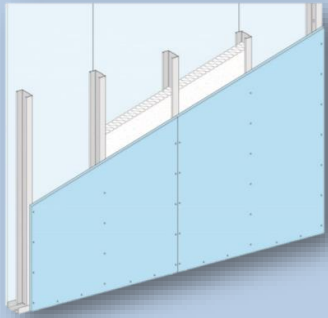
* درصد پرت مصالح، بر مبنای مترآز و شرایط پروژه می بایست محاسبه گردد.

* عوارض و مالیات (بر اساس قوانین جاری مالیاتی) محاسبه و به قیمت اقلام اضافه می گردد.

(۱) مبنای محاسبه، اجرای ماستیک با حداقل ضخامت یک میلیمتر به ازای هر مترمربع سطح کار می باشد.

W111 (7.5cm)

دیوار جداکننده با یک ردیف سازه و یک لایه صفحه گچی در هر طرف



اندازه پشت تا پشت پروفیل	a=48 mm
ضخامت پانل	d=12.5 mm
ضخامت دیوار	D=73 mm
وزن تقریبی سازه مصرفی (kg/m ²)	1.7
وزن تقریبی پانل و مواد درزگیری (kg/m ²)	16.5
وزن تقریبی کل ساختار (kg/m ²)	18.2
شاخص هدایت حرارت	U=0.66 W/m ² k

* مقادیر R_w و U، با فرض ضخامت 40mm برای عایق الیاف معدنی می باشد.

* این آنالیز بر اساس برآورد مصالح در یک دیوار مستقیم (بدون شکستگی) به طول ۴ متر و ارتفاع ۲/۵ متر به مساحت ۱۱ مترمربع محاسبه گردیده است.

* عوامل اتصال استانداردهای ابتدا و انتهای دیوار در محاسبه منظور شده است.

آنالیز مصالح یک مترمربع دیوار جداکننده ۷/۵ سانتیمتری (استاندارد DIN) W111

شکل	مصالح	قیمت واحد	واحد	مصرف در مترمربع	قیمت کل (ریال)
-----	-------	-----------	------	-----------------	----------------

زیرسازی

	سازه استاد CW50	۵۸۲,۰۰۰	متر طول	2	۱,۱۶۴,۰۰۰
	سازه راتر UW50	۴۹۰,۰۰۰	متر طول	0.7	۳۴۳,۰۰۰
	نوار عایق پشت چسبدار ۱۵*۴	۶۷,۴۰۰	متر طول	2.4	۱۶۱,۷۶۰
					۱,۶۶۸,۷۶۰

اتصالات

	میخ مهاری فولادی سفی m۶*۴۰mm	موجود نمی باشد	عدد	0.7	-
	پیچ رولپلاک m۶*۴۰mm	۲۲,۲۰۰	عدد	1.8	۳۹,۹۶۰
					۳۹,۹۶۰

لایه گذاری

	RG 12.5	۱,۰۲۳,۰۰۰	مترمربع	2	۲,۰۴۶,۰۰۰
	TN25	۳,۸۵۰	عدد	24	۹۲,۴۰۰
					۲,۱۳۸,۴۰۰

درزگیری

	بتونه درزگیر	۸۳,۶۰۰	کیلوگرم	0.65	۵۴,۳۴۰,۰۰۰
	پودر ماستیک ^(۱)	۸۷,۰۰۰	کیلوگرم	1	۸۷,۰۰۰
	نوار درزگیر	۱۴,۰۰۰	مترطول	1.5	۲۱,۰۰۰
					۱۶۲,۳۴۰

* بدون احتساب محصولاتی که قیمت آنها در آنالیز قیمت صفر درج گردیده است. **۴,۰۰۹,۵۰۰** : جمع کل (ریال)

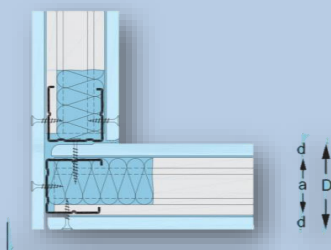
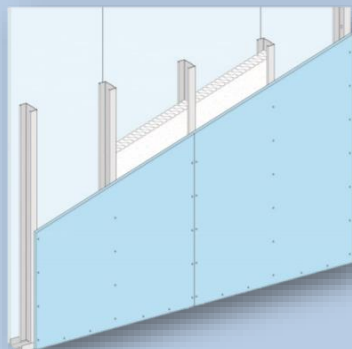
* درصد پرت مصالح، بر مبنای مترآز و شرایط پروژه می بایست محاسبه گردد.

* عوارض و مالیات (بر اساس قوانین جاری مالیاتی) محاسبه و به قیمت اقلام اضافه می گردد.

(۱) مبنای محاسبه، اجرای ماستیک با حداقل ضخامت یک میلیمتر به ازای هر مترمربع سطح کار می باشد.

W111 (9.5cm)

دیوار جداکننده با یک ردیف سازه و یک لایه صفحه
گچی در هر طرف



اندازه پشت تا پشت پروفیل	a=70 mm
ضخامت پانل	d=12.5 mm
ضخامت دیوار	D=95 mm
وزن تقریبی سازه مصرفی (kg/m ²)	1.8
وزن تقریبی پانل و مواد درزگیری (kg/m ²)	16.5
وزن تقریبی کل ساختار (kg/m ²)	18.2
شاخص عایق صوت	R _w =42 dB
شاخص هدایت حرارت	U=0.65 W/m ² k

* مقادیر R_w و U، با فرض ضخامت 40mm برای عایق الیاف معدنی می‌باشد.

* این آنالیز بر اساس برآورد مصالح در یک دیوار مستقیم (بدون شکستگی) به طول ۴ متر و ارتفاع ۲/۷۵ متر به مساحت ۱۱ مترمربع محاسبه گردیده است.

* عوامل اتصال استانداردهای ابتدا و انتهای دیوار در محاسبه منظور شده است.

آنالیز مصالح یک مترمربع دیوار جداکننده ۹/۵ سانتیمتری W111 (استاندارد NF)

شکل	مصالح	قیمت واحد	واحد	مصرف در مترمربع	قیمت کل (ریال)
-----	-------	-----------	------	-----------------	----------------

زیرسازی

	سازه استاد C70	۵۹۰,۰۰۰	متر طول	2	۱,۱۸۰,۰۰۰
	سازه رانر U70	۴۶۲,۵۰۰	متر طول	0.7	۳۲۳,۷۵۰
	نوار عایق پشت چسبدار ۱۵*۴	۶۷,۴۰۰	متر طول	2.4	۱۶۱,۷۶۰
					۱,۶۶۵,۵۱۰

اتصالات

	میخ مهاری فولادی سقفی m۶*۴۰mm	موجود نمی باشد	عدد	0.7	-
	پیچ رولپلاک m۶*۶۰mm	۲۲,۲۰۰	عدد	1.8	۳۹,۹۶۰
					۳۹,۹۶۰

لایه گذاری

	RG 12.5	۱,۰۲۳,۰۰۰	مترمربع	2	۲,۰۴۶,۰۰۰
	TN25	۳,۸۵۰	عدد	24	۹۲,۴۰۰
					۲,۱۳۸,۴۰۰

درزگیری

	بتونه درزگیر	۸۳,۶۰۰	کیلوگرم	0.65	۵۴,۳۴۰
	پودر ماستیک ^(۱)	۸۷,۰۰۰	کیلوگرم	1	۸۷,۰۰۰
	نوار درزگیر	۱۴,۰۰۰	مترطول	1.5	۲۱,۰۰۰
					۱۶۲,۳۴۰

* بدون احتساب محصولاتی که قیمت آنها در آنالیز قیمت صفر درج گردیده است. **۴,۰۰۶,۲۰۰** : جمع کل (ریال)

* درصد پرت مصالح، بر مبنای مترمز و شرایط پروژه می بایست محاسبه گردد.

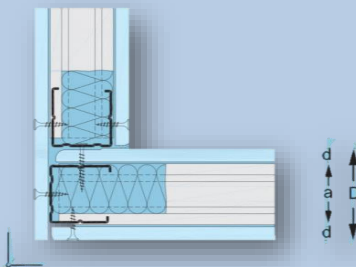
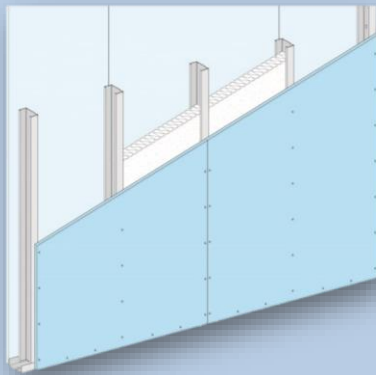
* عوارض و مالیات (بر اساس قوانین جاری مالیاتی) محاسبه و به قیمت اقلام اضافه می گردد.

(۱) مبنای محاسبه، اجرای ماستیک با حداقل ضخامت یک میلیمتر به ازای هر مترمربع سطح کار می باشد.



W111 (9.5cm)

دیوار جداکننده با یک ردیف سازه و یک لایه صفحه گچی در هر طرف



اندازه پشت تا پشت پروفیل	a=75 mm
ضخامت پانل	d=12.5 mm
ضخامت دیوار	D=100 mm
وزن تقریبی سازه مصرفی (kg/m ²)	2.0
وزن تقریبی پانل و مواد درزگیری (kg/m ²)	16.5
وزن تقریبی کل ساختار (kg/m ²)	18.5
شاخص عایق صوت	R _w =42 dB
شاخص هدایت حرارت	U= 0.65 W/m ² k

* مقادیر R_w و U، با فرض ضخامت 40mm برای عایق الیاف معدنی می باشد.

* این آنالیز بر اساس برآورد مصالح در یک دیوار مستقیم (بدون شکستگی) به طول ۴ متر و ارتفاع ۲/۷۵ متر به مساحت ۱۱ مترمربع محاسبه گردیده است.

* عوامل اتصال استادهای ابتدا و انتهای دیوار در محاسبه منظور شده است.

آنالیز مصالح یک مترمربع دیوار جداکننده ۹/۵ سانتیمتری W111 (استاندارد DIN)

شکل	مصالح	قیمت واحد	واحد	مصرف در مترمربع	قیمت کل (ریال)
-----	-------	-----------	------	-----------------	----------------

زیرسازی

	سازه استاد CW75	۶۷۶,۵۰۰	متر طول	2	۱,۳۵۳,۰۰۰
	سازه رانر UW75	۵۸۷,۰۰۰	متر طول	0.7	۴۱۰,۹۰۰
	نوار عایق پشت چسبدار ۱۵*۴	۶۷,۴۰۰	متر طول	2.4	۱۶۱,۷۶۰
					۱,۹۲۵,۶۶۰

اتصالات

	میخ مهاری فولادی سقفی m۶@۴۰mm	موجود نمی باشد	عدد	0.7	-
	پیچ رولبلگ m۶@۶۰mm	۲۲,۲۰۰	عدد	1.8	۳۹,۹۶۰
					۳۹,۹۶۰

لایه گذاری

	RG 12.5	۱,۰۲۳,۰۰۰	مترمربع	2	۲,۰۴۶,۰۰۰
	TN25	۳,۸۵۰	عدد	24	۹۲,۴۰۰
					۲,۱۳۸,۴۰۰

درزگیری

	بتونه درزگیر	۸۳,۶۰۰	کیلوگرم	0.65	۵۴,۳۴۰
	پودر ماستیک ^(۱)	۸۷,۰۰۰	کیلوگرم	1	۸۷,۰۰۰
	نوار درزگیر	۱۴,۰۰۰	مترطول	1.5	۲۱,۰۰۰
					۱۶۲,۳۴۰

* بدون احتساب محصولاتی که قیمت آنها در آنالیز قیمت صفر درج گردیده است. **۴,۲۶۶,۴۰۰** : جمع کل (ریال)

* درصد پرت مصالح، بر مبنای مترآز و شرایط پروژه می بایست محاسبه گردد.

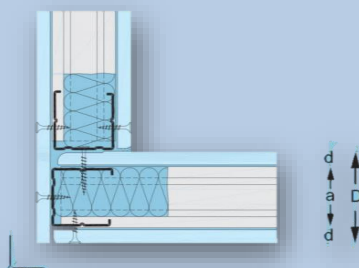
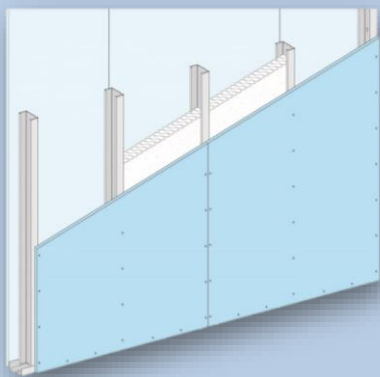
* عوارض و مالیات (بر اساس قوانین جاری مالیاتی) محاسبه و به قیمت اقلام اضافه می گردد.

(۱) مبنای محاسبه، اجرای ماستیک با حداقل ضخامت یک میلیمتر به ازای هر مترمربع سطح کار می باشد.



W111 (12.5cm)

دیوار جداکننده با یک ردیف سازه و یک لایه صفحه گچی در هر طرف



اندازه پشت تا پشت پروفیل	a=100 mm
ضخامت پانل	d=12.5 mm
ضخامت دیوار	D=125 mm
وزن تقریبی سازه مصرفی (kg/m ²)	2.2
وزن تقریبی پانل و مواد درزگیری (kg/m ²)	16.5
وزن تقریبی کل ساختار (kg/m ²)	18.6
شاخص عایق صوت	R _w =42 dB
شاخص هدایت حرارت	U= 0.65 W/m ² k

* مقادیر R_w و U، با فرض ضخامت 40mm برای عایق الیاف معدنی می باشد.

* این آنالیز بر اساس برآورد مصالح در یک دیوار مستقیم (بدون شکستگی) به طول ۴ متر و ارتفاع ۲/۷۵ متر به مساحت ۱۱ مترمربع محاسبه گردیده است.

* عوامل اتصال استادهاى ابتدا و انتهای دیوار در محاسبه منظور شده است.

آنالیز مصالح یک مترمربع دیوار جداکننده ۱۲/۵ سانتیمتری W111 (استاندارد NF)

شکل	مصالح	قیمت واحد	واحد	مصرف در مترمربع	قیمت کل (ریال)
-----	-------	-----------	------	-----------------	----------------

زیرسازی

	سازه استاد C100	۷۰۳,۰۰۰	متر طول	2	۱,۴۰۶,۰۰۰
	سازه رانر U100	۵۶۸,۲۰۰	متر طول	0.7	۳۹۷,۷۴۰
	نوار عایق پشت چسبدار ۱۵*۴	۶۷,۴۰۰	متر طول	2.4	۱۶۱,۷۶۰
					۱,۹۶۵,۵۰۰

اتصالات

	میخ مهاری فولادی سقفی m۶*۴۰mm	موجود نمی باشد	عدد	0.7	-
	پنچ رولپلاگ m۶*۶۰mm	۲۲,۲۰۰	عدد	1.8	۳۹,۹۶۰
					۳۹,۹۶۰

لایه گذاری

	RG 12.5	۱,۰۲۳,۰۰۰	مترمربع	2	۲,۰۴۶,۰۰۰
	TN25	۳,۸۵۰	عدد	24	۹۲,۴۰۰
					۲,۱۳۸,۴۰۰

درزگیری

	بتونه درزگیر	۸۳,۶۰۰	کیلوگرم	0.65	۵۴,۳۴۰
	پودر ماستیک ^(۱)	۸۷,۰۰۰	کیلوگرم	1	۸۷,۰۰۰
	نوار درزگیر	۱۴,۰۰۰	مترطول	1.5	۲۱,۰۰۰
					۱۶۲,۳۴۰

* بدون احتساب محصولاتی که قیمت آنها در آنالیز قیمت صفر درج گردیده است. **۴,۳۰۶,۲۰۰** : جمع کل (ریال)

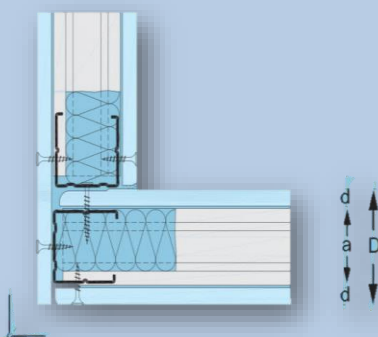
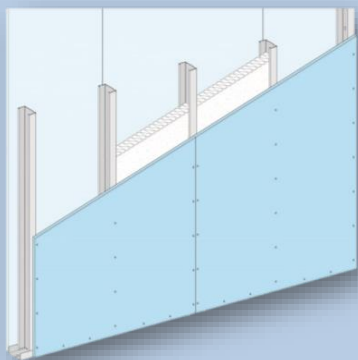
* درصد پرت مصالح، بر مبنای مترآز و شرایط پروژه می بایست محاسبه گردد.

* عوارض و مالیات (بر اساس قوانین جاری مالیاتی) محاسبه و به قیمت اقلام اضافه می گردد.

(۱) مبنای محاسبه، اجرای ماستیک با حداقل ضخامت یک میلیمتر به ازای هر مترمربع سطح کار می باشد.

W111 (12.5cm)

دیوار جداکننده با یک ردیف سازه و یک لایه صفحه گچی در هر طرف



اندازه پشت تا پشت پروفیل	a=100 mm
ضخامت پانل	d=12.5 mm
ضخامت دیوار	D=125 mm
وزن تقریبی سازه مصرفی (kg/m ²)	2.3
وزن تقریبی پانل و مواد درزگیری (kg/m ²)	16.5
وزن تقریبی کل ساختار (kg/m ²)	18.7
شاخص عایق صوت	R _w =42 dB
شاخص هدایت حرارت	U= 0.65 W/m ² k

* مقادیر R_w و U، با فرض ضخامت 40mm برای عایق الیاف معدنی می باشد.

* این آنالیز بر اساس برآورد مصالح در یک دیوار مستقیم (بدون شکستگی) به طول ۴ متر و ارتفاع ۲/۷۵ متر به مساحت ۱۱ مترمربع محاسبه گردیده است.

* عوامل اتصال استادهای ابتدا و انتهای دیوار در محاسبه منظور شده است.

آنالیز مصالح یک مترمربع دیوار جداکننده ۱۲/۵ سانتیمتری W111 (استاندارد DIN)

شکل	مصالح	قیمت واحد	واحد	مصرف در مترمربع	قیمت کل (ریال)
-----	-------	-----------	------	-----------------	----------------

زیرسازی

	سازه استاد CW100	۷۷۰,۰۰۰	متر طول	2	۱,۵۴۰,۰۰۰
	سازه راتر UW100	۶۸۰,۰۰۰	متر طول	0.7	۴۷۶,۰۰۰
	نوار عایق پشت چسبدار ۱۵*۴	۶۷,۴۰۰	متر طول	2.4	۱۶۱,۷۶۰
					۲,۱۷۷,۷۶۰

اتصالات

	مخ مهاری فولادی سقفی m۶*۴۰mm	موجود نمی باشد	عدد	0.7	-
	پیچ رولپلاک m۶*۴۰mm	۲۲,۲۰۰	عدد	1.8	۳۹,۹۶۰
					۳۹,۹۶۰

لایه گذاری

	RG 12.5	۱,۰۲۳,۰۰۰	مترمربع	2	۲,۰۴۶,۰۰۰
	TN25	۳,۸۵۰	عدد	24	۹۲,۴۰۰
					۲,۱۳۸,۴۰۰

درزگیری

	بتونه درزگیر	۸۳,۶۰۰	کیلوگرم	0.65	۵۴,۳۴۰
	پودر ماستیک ^(۱)	۸۷,۰۰۰	کیلوگرم	1	۸۷,۰۰۰
	نوار درزگیر	۱۴,۰۰۰	متر طول	1.5	۲۱,۰۰۰
					۱۶۲,۳۴۰

* بدون احتساب محصولاتی که قیمت آنها در آنالیز قیمت صفر درج گردیده است. **۴,۵۱۸,۵۰۰** : جمع کل (ریال)

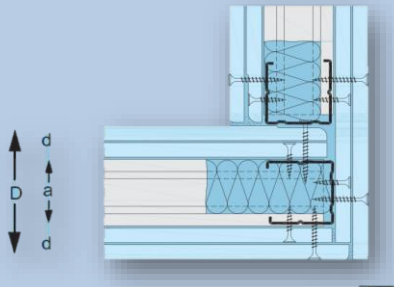
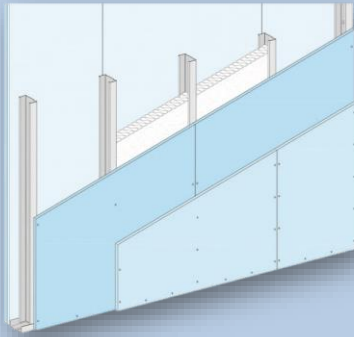
* درصد پرت مصالح، بر مبنای مترآز و شرایط پروژه می بایست محاسبه گردد.

* عوارض و مالیات (بر اساس قوانین جاری مالیاتی) محاسبه و به قیمت اقلام اضافه می گردد.

(۱) مبنای محاسبه، اجرای ماستیک با حداقل ضخامت یک میلیمتر به ازای هر مترمربع سطح کار می باشد.

W112 (10cm)

دیوار جداکننده با یک ردیف سازه و دو لایه صفحه گچی در هر طرف



اندازه پشت تا پشت پروفیل	a=48 mm
ضخامت پانل	d=2*12.5 mm=25 mm
ضخامت دیوار	D=98 mm
وزن تقریبی سازه مصرفی (kg/m ²)	1.4
وزن تقریبی پانل و مواد درزگیری (kg/m ²)	31.8
وزن تقریبی کل ساختار (kg/m ²)	33.2
شاخص عایق صوت	R _w =50 dB
شاخص هدایت حرارت	U= 0.61 W/m ² k

* مقادیر R_w و U، با فرض ضخامت 40mm برای عایق الیاف معدنی می باشد.

* این آنالیز بر اساس برآورد مصالح در یک دیوار مستقیم (بدون شکستگی) به طول ۴ متر و ارتفاع ۲/۷۵ متر به مساحت ۱۱ مترمربع محاسبه گردیده است.

* درزگیری لایه زیرین با بتونه (بدون نوار) در محاسبه منظور شده است.

* عوامل اتصال استادهای ابتدا و انتهای دیوار در محاسبه منظور شده است.

آنالیز مصالح یک مترمربع دیوار جداکننده ۱۰ سانتیمتری W112 (استاندارد NF)

شکل	مصالح	قیمت واحد	واحد	مصرف در مترمربع	قیمت کل (ریال)
-----	-------	-----------	------	-----------------	----------------

زیرسازی

	سازه استناد C50	۴۷۱,۰۰۰	متر طول	2	۹۴۲,۰۰۰
	سازه رانر U50	۳۸۲,۰۰۰	متر طول	0.7	۲۶۷,۴۰۰
	نوار عایق پشت چسبدار ۱۵*۴	۶۷,۴۰۰	متر طول	2.4	۱۶۱,۷۶۰
					۱,۳۷۱,۱۶۰

اتصالات

	میخ مهاری فولادی سفی m۶*۴۰mm	موجود نمی باشد	عدد	0.7	-
	پیچ رولپلاگ m۶*۴۰mm	۲۲,۲۰۰	عدد	1.8	۳۹,۹۶۰
					۳۹,۹۶۰

لایه گذاری

	RG 12.5	۱,۰۲۳,۰۰۰	مترمربع	4	۴,۰۹۲,۰۰۰
	TN25	۳,۸۵۰	عدد	12	۴۶,۲۰۰
	TN35	۴,۹۲۰	عدد	24	۱۱۸,۰۸۰
					۴,۲۵۶,۲۸۰

درزگیری

	بتونه درزگیر	۸۳,۶۰۰	کیلوگرم	1.2	۱۰۰,۳۲۰
	پودر ماستیک ^(۱)	۸۷,۰۰۰	کیلوگرم	1	۸۷,۰۰۰
	نوار درزگیر	۱۴,۰۰۰	مترطول	1.5	۲۱,۰۰۰
					۲۰۸,۳۲۰

* بدون احتساب محصولاتی که قیمت آنها در آنالیز قیمت صفر درج گردیده است. **۵,۸۷۵,۷۰۰** : جمع کل (ریال)

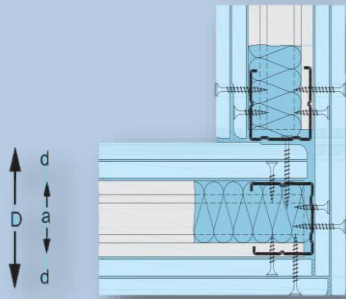
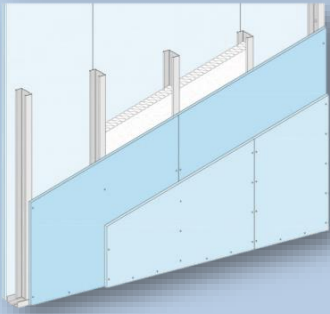
* درصد پرت مصالح، بر مبنای مترآز و شرایط پروژه می بایست محاسبه گردد.

* عوارض و مالیات (بر اساس قوانین جاری مالیاتی) محاسبه و به قیمت اقلام اضافه می گردد.

(۱) مبنای محاسبه، اجرای ماستیک با حداقل ضخامت یک میلیمتر به ازای هر مترمربع سطح کار می باشد.

W112 (10cm)

دیوار جداکننده با یک ردیف سازه و دو لایه صفحه گچی در هر طرف



اندازه پشت تا پشت پروفیل	a=48 mm
ضخامت پانل	d=2*12.5 mm=25 mm
ضخامت دیوار	D=98 mm
وزن تقریبی سازه مصرفی (kg/m ²)	1.7
وزن تقریبی پانل و مواد درزگیری (kg/m ²)	31.8
وزن تقریبی کل ساختار (kg/m ²)	33.5
شاخص عایق صوت	R _w =50 dB
شاخص هدایت حرارت	U= 0.61 W/m ² k

* مقادیر R_w و U، با فرض ضخامت 40mm برای عایق الیاف معدنی می باشد.

* این آنالیز بر اساس برآورد مصالح در یک دیوار مستقیم (بدون شکستگی) به طول ۴ متر و ارتفاع ۲/۵ متر به مساحت ۱۱ مترمربع محاسبه گردیده است.

* درزگیری لایه زیرین با بتونه (بدون نوار) در محاسبه منظور شده است.

* عوامل اتصال استادهای ابتدا و انتهای دیوار در محاسبه منظور شده است.

آنالیز مصالح یک مترمربع دیوار جداکننده ۱۰ سانتیمتری W112 (استاندارد DIN)

شکل	مصالح	قیمت واحد	واحد	مصرف در مترمربع	قیمت کل (ریال)
-----	-------	-----------	------	-----------------	----------------

زیرسازی

	سازه استاد CW50	۵۸۲,۰۰۰	متر طول	2	۱,۱۶۴,۰۰۰
	سازه رانر UW50	۴۹۰,۰۰۰	متر طول	0.7	۳۴۳,۰۰۰
	نوار عایق پشت چسپدار ۱۵#۴	۶۷,۴۰۰	متر طول	2.4	۱۶۱,۷۶۰
					۱,۶۶۸,۷۶۰

اتصالات

	مخ مهاری فولادی سفی m۶x۴۰mm	موجود نمی باشد	عدد	0.7	-
	پیچ رولپلاگ m۶x۶۰mm	۲۲,۲۰۰	عدد	1.8	۳۹,۹۶۰
					۳۹,۹۶۰

لایه گذاری

	RG 12.5	۱,۰۲۳,۰۰۰	مترمربع	4	۴,۰۹۲,۰۰۰
	TN25	۳,۸۵۰	عدد	12	۴۶,۲۰۰
	TN35	۴,۹۲۰	عدد	24	۱۱۸,۰۸۰
					۴,۲۵۶,۲۸۰

درزگیری

	بتونه درزگیر	۸۳,۶۰۰	کیلوگرم	1.2	۱۰۰,۳۲۰
	پودر ماستیک ^(۱)	۸۷,۰۰۰	کیلوگرم	1	۸۷,۰۰۰
	نوار درزگیر	۱۴,۰۰۰	مترطول	1.5	۲۱,۰۰۰
					۲۰۸,۳۲۰

* بدون احتساب محصولاتی که قیمت آنها در آنالیز قیمت صفر درج گردیده است. **۶,۱۷۳,۳۰۰** جمع کل (ریال)

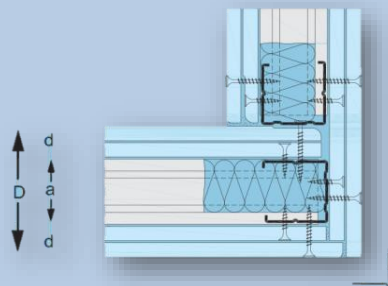
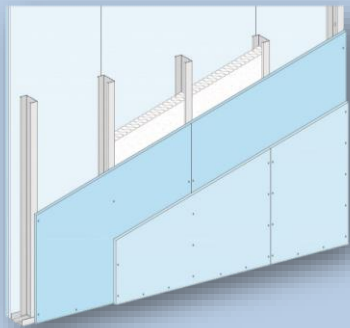
* درصد پرت مصالح، بر مبنای مترآز و شرایط پروژه می بایست محاسبه گردد.

* عوارض و مالیات (بر اساس قوانین جاری مالیاتی) محاسبه و به قیمت اقلام اضافه می گردد.

(۱) مبنای محاسبه، اجرای ماستیک با حداقل ضخامت یک میلیمتر به ازای هر مترمربع سطح کار می باشد.

W112 (12cm)

دیوار جداکننده با یک ردیف سازه و دو لایه صفحه گچی در هر طرف



اندازه پشت تا پشت پروفیل	a=75 mm
ضخامت پانل	d=2*12.5 mm=25 mm
ضخامت دیوار	D=125 mm
وزن تقریبی سازه مصرفی (kg/m ²)	1.8
وزن تقریبی پانل و مواد درزگیری (kg/m ²)	31.8
وزن تقریبی کل ساختار (kg/m ²)	33.6
شاخص عایق صوت	R _w =52 dB
شاخص هدایت حرارت	U= 0.47 W/m ² k

* مقادیر R_w و U، با فرض ضخامت 60mm برای عایق الیاف معدنی می باشد.

* این آنالیز بر اساس برآورد مصالح در یک دیوار مستقیم (بدون شکستگی) به طول ۴ متر و ارتفاع ۲/۷۵ متر به مساحت ۱۱ مترمربع محاسبه گردیده است.

* درزگیری لایه زیرین با بتونه (بدون نوار) در محاسبه منظور شده است.

* عوامل اتصال استانداردهای ابتدا و انتهای دیوار در محاسبه منظور شده است.

آنالیز مصالح یک مترمربع دیوار جداکننده ۱۲ سانتیمتری W112 (استاندارد NF)

شکل	مصالح	قیمت واحد	واحد	مصرف در مترمربع	قیمت کل (ریال)
-----	-------	-----------	------	-----------------	----------------

زیرسازی

	سازه استاد C70	۵۹۰,۰۰۰	متر طول	2	۱,۱۸۰,۰۰۰
	سازه رانر U70	۴۶۲,۵۰۰	متر طول	0.7	۳۲۳,۷۵۰
	نوار عایق پشت چسبدار ۱۵*۴	۶۷,۴۰۰	متر طول	2.4	۱۶۱,۷۶۰
					۱,۶۶۵,۵۱۰

اتصالات

	میخ مهاری فولادی سفی m۶*۴۰mm	موجود نمی باشد	عدد	0.7	-
	پیچ رولپلاگ m۶*۶۰mm	۲۲,۲۰۰	عدد	1.8	۳۹,۹۶۰
					۳۹,۹۶۰

لایه گذاری

	RG 12.5	۱,۰۲۳,۰۰۰	مترمربع	4	۴,۰۹۲,۰۰۰
	TN25	۳,۸۵۰	عدد	12	۴۶,۲۰۰
	TN35	۴,۹۲۰	عدد	24	۱۱۸,۰۸۰
					۴,۲۵۶,۲۸۰

درزگیری

	بتونه درزگیر	۸۳,۶۰۰	کیلوگرم	1.2	۱۰۰,۳۲۰
	پودر ماستیک ^(۱)	۸۷,۰۰۰	کیلوگرم	1	۸۷,۰۰۰
	نوار درزگیر	۱۴,۰۰۰	مترطول	1.5	۲۱,۰۰۰
					۲۰۸,۳۲۰

* بدون احتساب محصولاتی که قیمت آنها در آنالیز قیمت صفر درج گردیده است. **۶,۱۷۰,۱۰۰** جمع کل (ریال)

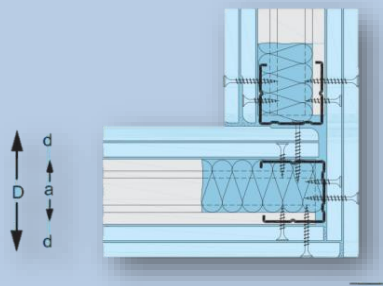
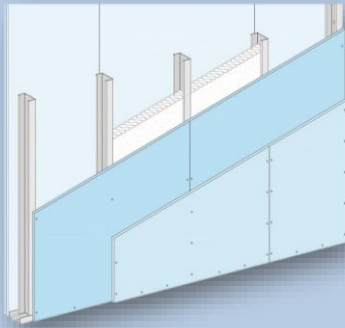
* درصد پرت مصالح، بر مبنای مترآژ و شرایط پروژه می بایست محاسبه گردد.

* عوارض و مالیات (بر اساس قوانین جاری مالیاتی) محاسبه و به قیمت اقلام اضافه می گردد.

(۱) مبنای محاسبه، اجرای ماستیک با حداقل ضخامت یک میلیمتر به ازای هر مترمربع سطح کار می باشد.

W112 (12cm)

دیوار جداکننده با یک ردیف سازه و دو لایه صفحه گچی در هر طرف



اندازه پشت تا پشت پروفیل	a=75 mm
ضخامت پانل	d=2*12.5 mm=25 mm
ضخامت دیوار	D=130 mm
وزن تقریبی سازه مصرفی (kg/m ²)	2.0
وزن تقریبی پانل و مواد درزگیری (kg/m ²)	31.8
وزن تقریبی کل ساختار (kg/m ²)	33.8
شاخص عایق صوت	R _w =52 dB
شاخص هدایت حرارت	U= 0.47 W/m ² k

* مقادیر R_w و U، با فرض ضخامت 60mm برای عایق الیاف معدنی می باشد.

* این آنالیز بر اساس برآورد مصالح در یک دیوار مستقیم (بدون شکستگی) به طول ۴ متر و ارتفاع ۲/۷۵ متر به مساحت ۱۱ مترمربع محاسبه گردیده است.

* درزگیری لایه زیرین با بتونه (بدون نوار) در محاسبه منظور شده است.

* عوامل اتصال استادکارها ابتدا و انتهای دیوار در محاسبه منظور شده است.

آنالیز مصالح یک مترمربع دیوار جداکننده ۱۲ سانتیمتری W112 (استاندارد DIN)

شکل	مصالح	قیمت واحد	واحد	مصرف در مترمربع	قیمت کل (ریال)
-----	-------	-----------	------	-----------------	----------------

زیرسازی

	سازه استاد CW75	۶۷۶,۵۰۰	متر طول	2	۱,۳۵۳,۰۰۰
	سازه رانر UW75	۵۸۷,۰۰۰	متر طول	0.7	۴۱۰,۹۰۰
	نوار عایق پشت چسبدار ۱۵*۴	۶۷,۴۰۰	متر طول	2.4	۱۶۱,۷۶۰
					۱,۹۲۵,۶۶۰

اتصالات

	میخ مهارتی فولادی سقفی m۶*۴۰ mm	موجود نمی باشد	عدد	0.7	-
	پیچ رولپلاگ m۶*۴۰ mm	۲۲,۲۰۰	عدد	1.8	۳۹,۹۶۰
					۳۹,۹۶۰

لایه گذاری

	RG 12.5	۱,۰۲۳,۰۰۰	مترمربع	4	۴,۰۹۲,۰۰۰
	TN25	۳,۸۵۰	عدد	12	۴۶,۲۰۰
	TN35	۴,۹۲۰	عدد	24	۱۱۸,۰۸۰
					۴,۲۵۶,۲۸۰

درزگیری

	بتونه درزگیر	۸۳,۶۰۰	کیلوگرم	1.2	۱۰۰,۳۲۰
	پودر ماستیک ^(۱)	۸۷,۰۰۰	کیلوگرم	1	۸۷,۰۰۰
	نوار درزگیر	۱۴,۰۰۰	مترطول	1.5	۲۱,۰۰۰
					۲۰۸,۳۲۰

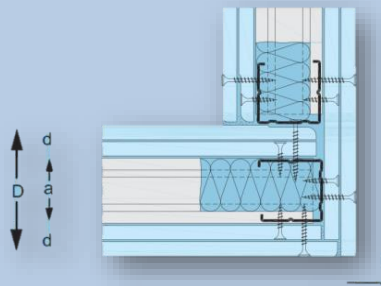
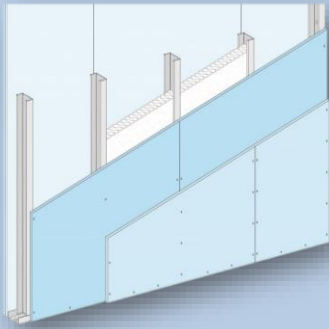
* بدون احتساب محصولاتی که قیمت آنها در آنالیز قیمت صفر درج گردیده است. **۶,۴۳۰,۲۰۰** : جمع کسـل (ریال)

* درصد پرت مصالح، بر مبنای مترآز و شرایط پروژه می بایست محاسبه گردد.

* عوارض و مالیات (بر اساس قوانین جاری مالیاتی) محاسبه و به قیمت اقلام اضافه می گردد.

(۱) مبنای محاسبه، اجرای ماستیک با حداقل ضخامت یک میلیمتر به ازای هر مترمربع سطح کار می باشد.

دیوار جداکننده با یک ردیف سازه و دو لایه صفحه گچی در هر طرف



اندازه پشت تا پشت پروفیل	a=100 mm
ضخامت پانل	d=2*12.5 mm=25 mm
ضخامت دیوار	D=150 mm
وزن تقریبی سازه مصرفی (kg/m ²)	2.2
وزن تقریبی پانل و مواد درزگیری (kg/m ²)	31.8
وزن تقریبی کل ساختار (kg/m ²)	34.0
شاخص عایق صوت	R _w =53 dB
شاخص هدایت حرارت	U= 0.38 W/m ² k

* مقادیر R_w و U، با فرض ضخامت 80mm برای عایق الیاف معدنی می‌باشد.

* این آنالیز بر اساس برآورد مصالح در یک دیوار مستقیم (بدون شکستگی) به طول ۴ متر و ارتفاع ۲/۷۵ متر به مساحت ۱۱ مترمربع محاسبه گردیده است.

* درزگیری لایه زیرین با بتونه (بدون نوار) در محاسبه منظور شده است.

* عوامل اتصال استادهای ابتدا و انتهای دیوار در محاسبه منظور شده است.

آنالیز مصالح یک مترمربع دیوار جداکننده ۱۵ سانتیمتری W112 (استاندارد NF)

شکل	مصالح	قیمت واحد	واحد	مصرف در مترمربع	قیمت کل (ریال)
-----	-------	-----------	------	-----------------	----------------

زیرسازی

	سازه استاد C100	۷۰۳,۰۰۰	متر طول	2	۱,۴۰۶,۰۰۰
	سازه رانر U100	۵۶۸,۲۰۰	متر طول	0.7	۳۹۷,۷۴۰
	نوار عایق پشت چسبدار ۱۵*۴	۶۷,۴۰۰	متر طول	2.4	۱۶۱,۷۶۰
					۱,۹۶۵,۵۰۰

اتصالات

	میخ مهاری فولادی سقفی m۶*۴۰ mm	موجود نمی باشد	عدد	0.7	-
	پیچ رولپلاک m۶*۶۰ mm	۲۲,۲۰۰	عدد	1.8	۳۹,۹۶۰
					۳۹,۹۶۰

لایه گذاری

	RG 12.5	۱,۰۲۳,۰۰۰	مترمربع	4	۴,۰۹۲,۰۰۰
	TN25	۳,۸۵۰	عدد	12	۴۶,۲۰۰
	TN35	۴,۹۲۰	عدد	24	۱۱۸,۰۸۰
					۴,۲۵۶,۲۸۰

درزگیری

	بتونه درزگیر	۸۳,۶۰۰	کیلوگرم	1.2	۱۰۰,۳۲۰
	پودر ماستیک ^(۱)	۸۷,۰۰۰	کیلوگرم	1	۸۷,۰۰۰
	نوار درزگیر	۱۴,۰۰۰	مترطول	1.5	۲۱,۰۰۰
					۲۰۸,۳۲۰

* بدون احتساب محصولاتی که قیمت آنها در آنالیز قیمت صفر درج گردیده است. **۶,۴۷۰,۱۰۰** : جمع کل (ریال)

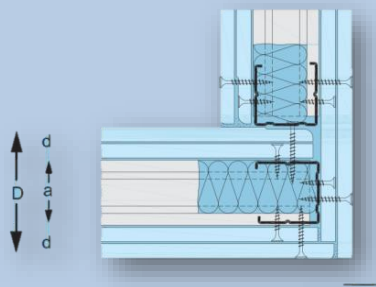
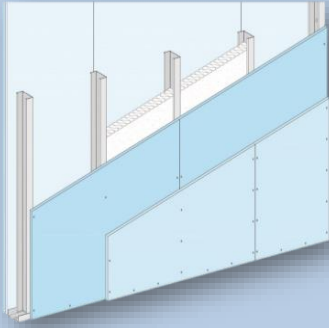
* درصد پرت مصالح، بر مبنای مترآز و شرایط پروژه می بایست محاسبه گردد.

* عوارض و مالیات (بر اساس قوانین جاری مالیاتی) محاسبه و به قیمت اقلام اضافه می گردد.

(۱) مبنای محاسبه، اجرای ماستیک با حداقل ضخامت یک میلیمتر به ازای هر مترمربع سطح کار می باشد.

W112 (15cm)

دیوار جداکننده با یک ردیف سازه و دو لایه صفحه گچی در هر طرف



اندازه پشت تا پشت پروفیل	a=100 mm
ضخامت پانل	d=2*12.5 mm=25 mm
ضخامت دیوار	D=150 mm
وزن تقریبی سازه مصرفی (kg/m ²)	2.3
وزن تقریبی پانل و مواد درزگیری (kg/m ²)	31.8
وزن تقریبی کل ساختار (kg/m ²)	34.1
شاخص عایق صوت	R _w =53 dB
شاخص هدایت حرارت	U= 0.38 W/m ² k

* مقادیر R_w و U، با فرض ضخامت 80mm برای عایق الیاف معدنی می باشد.

* این آنالیز بر اساس برآورد مصالح در یک دیوار مستقیم (بدون شکستگی) به طول ۴ متر و ارتفاع ۲/۷۵ متر به مساحت ۱۱ مترمربع محاسبه گردیده است.

* درزگیری لایه زیرین با بتونه (بدون نوار) در محاسبه منظور شده است.

* عوامل اتصال استادهای ابتدا و انتهای دیوار در محاسبه منظور شده است.

آنالیز مصالح یک مترمربع دیوار جداکننده ۱۵ سانتیمتری W112 (استاندارد DIN)

شکل	مصالح	قیمت واحد	واحد	مصرف در مترمربع	قیمت کل (ریال)
-----	-------	-----------	------	-----------------	----------------

زیرسازی

	سازه استاد CW100	۷۷۰,۰۰۰	متر طول	2	۱,۵۴۰,۰۰۰
	سازه رانر UW100	۶۸۰,۰۰۰	متر طول	0.7	۴۷۶,۰۰۰
	نوار عایق پشت چسبدار ۱۵*۴	۶۷,۴۰۰	متر طول	2.4	۱,۶۱,۷۶۰
					۲,۱۷۷,۷۶۰

اتصالات

	میخ مهاری فولادی سقفی m۶*۴۰mm	موجود نمی باشد	عدد	0.7	-
	پیچ روپلاگ m۶*۴۰mm	۲۲,۲۰۰	عدد	1.8	۳۹,۹۶۰
					۳۹,۹۶۰

لایه گذاری

	RG 12.5	۱,۰۲۳,۰۰۰	مترمربع	4	۴,۰۹۲,۰۰۰
	TN25	۳,۸۵۰	عدد	12	۴۶,۲۰۰
	TN35	۴,۹۲۰	عدد	24	۱۱۸,۰۸۰
					۴,۲۵۶,۲۸۰

درزگیری

	بتونه درزگیر	۸۳,۶۰۰	کیلوگرم	1.2	۱۰۰,۳۲۰
	پودر ماستیک ^(۱)	۸۷,۰۰۰	کیلوگرم	1	۸۷,۰۰۰
	نوار درزگیر	۱۴,۰۰۰	مترطول	1.5	۲۱۰,۰۰۰
					۲۰۸,۳۲۰

* بدون احتساب محصولاتی که قیمت آنها در آنالیز قیمت صفر درج گردیده است. جمع کل (ریال) **۶,۶۸۲,۳۰۰**

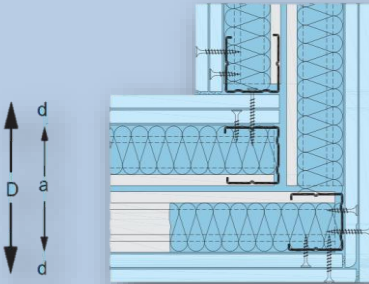
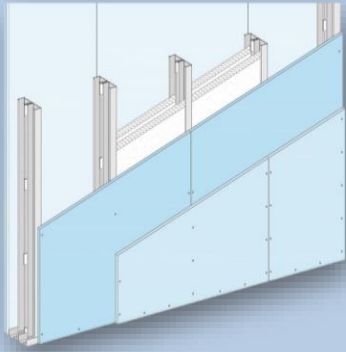
* درصد پرت مصالح، بر مبنای مترآز و شرایط پروژه می بایست محاسبه گردد.

* عوارض و مالیات (بر اساس قوانین جاری مالیاتی) محاسبه و به قیمت اقلام اضافه می گردد.

(۱) مبنای محاسبه، اجرای ماستیک با حداقل ضخامت یک میلیمتر به ازای هر مترمربع سطح کار می باشد.

W115 (15.5cm)

دیوار جداکننده با دو ردیف سازه و دو لایه صفحه گچی در هر طرف



اندازه پشت تا پشت پروفیل‌ها	a=105 mm
ضخامت پانل	d=2*12.5 mm=25 mm
ضخامت دیوار	D=155 mm
وزن تقریبی سازه مصرفی (kg/m ²)	2.8
وزن تقریبی پانل و مواد درزگیری (kg/m ²)	31.8
وزن تقریبی کل ساختار (kg/m ²)	34.6
شاخص عایق صوت	R _w =59 dB
شاخص هدایت حرارت	U= 0.37 W/m ² k

* مقادیر R_w و U، با فرض ضخامت 40mm×2 برای عایق الیاف معدنی می‌باشد.

* این آنالیز بر اساس برآورد مصالح در یک دیوار مستقیم (بدون شکستگی) به طول ۴ متر و ارتفاع ۲/۷۵ متر به مساحت ۱۱ مترمربع محاسبه گردیده است.

* درزگیری لایه زیرین با بتونه (بدون نوار) در محاسبه منظور شده است.

* عوامل اتصال استادکام‌های ابتدا و انتهای دیوار در محاسبه منظور شده است.

آنالیز مصالح یک مترمربع دیوار جداکننده ۱۵/۵ سانتیمتری (W115) (استاندارد NF)

شکل	مصالح	قیمت واحد	واحد	مصرف در مترمربع	قیمت کل (ریال)
-----	-------	-----------	------	-----------------	----------------

زیرسازی

	سازه استاد C50	۴۷۱,۰۰۰	متر طول	4	۱,۸۸۴,۰۰۰
	سازه رانر U50	۳۸۲,۰۰۰	متر طول	1.4	۵۳۴,۸۰۰
	نوار عایق پشت چسبدار ۱۵×۴	۶۷,۴۰۰	متر طول	5.4	۳۶۲,۹۶۰
					۲,۷۸۲,۷۶۰

اتصالات

	میخ مهاری فولادی سقفی m۶×۴۰mm	موجود نمی باشد	عدد	1.4	-
	پیچ رولپلاک m۶×۶۰mm	۲۲,۲۰۰	عدد	3.6	۷۹,۹۲۰
					۷۹,۹۲۰

لایه گذاری

	RG 12.5	۱,۰۲۳,۰۰۰	مترمربع	4	۴,۰۹۲,۰۰۰
	TN25	۳,۸۵۰	عدد	12	۴۶,۲۰۰
	TN35	۴,۹۲۰	عدد	24	۱۱۸,۰۸۰
					۴,۲۵۶,۲۸۰

درزگیری

	بتونه درزگیر	۸۳,۶۰۰	کیلوگرم	1.2	۱۰۰,۳۲۰
	پودر ماستیک ^(۱)	۸۷,۰۰۰	کیلوگرم	1	۸۷,۰۰۰
	نوار درزگیر	۱۴,۰۰۰	مترطول	1.5	۲۱,۰۰۰
					۲۰۸,۳۲۰

* بدون احتساب محصولاتی که قیمت آنها در آنالیز قیمت صفر درج گردیده است. **۷,۳۲۷,۳۰۰** : جمع کل (ریال)

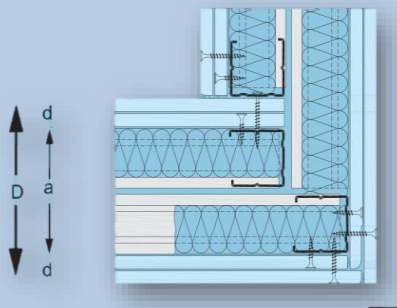
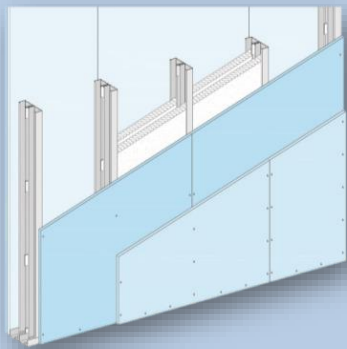
* درصد پرت مصالح، بر مبنای مترآز و شرایط پروژه می بایست محاسبه گردد.

* عوارض و مالیات (بر اساس قوانین جاری مالیاتی) محاسبه و به قیمت اقلام اضافه می گردد.

(۱) مبنای محاسبه، اجرای ماستیک با حداقل ضخامت یک میلیمتر به ازای هر مترمربع سطح کار می باشد.

W115 (15.5cm)

دیوار جداکننده با دو ردیف سازه و دو لایه صفحه گچی در هر طرف



اندازه پشت تا پشت پروفیل‌ها	a=105 mm
ضخامت پانل	d=2*12.5 mm=25 mm
ضخامت دیوار	D=155 mm
وزن تقریبی سازه مصرفی (kg/m ²)	3.4
وزن تقریبی پانل و مواد درزگیری (kg/m ²)	31.8
وزن تقریبی کل ساختار (kg/m ²)	35.2
شاخص عایق صوت	R _w =59 dB
شاخص هدایت حرارت	U= 0.37 W/m ² k

* مقادیر R_w و U، با فرض ضخامت 40mm*2 برای عایق الیاف معدنی می‌باشد.

* این آنالیز بر اساس برآورد مصالح در یک دیوار مستقیم (بدون شکستگی) به طول ۴ متر و ارتفاع ۲/۷۵ متر به مساحت ۱۱ مترمربع محاسبه گردیده است.

* درزگیری لایه زیرین با بتونه (بدون نوار) در محاسبه منظور شده است.

* عوامل اتصال استادهای ابتدا و انتهای دیوار در محاسبه منظور شده است.

آنالیز مصالح یک مترمربع دیوار جداکننده ۱۵/۵ سانتیمتری W115 (استاندارد DIN)

شکل	مصالح	قیمت واحد	واحد	مصرف در مترمربع	قیمت کل (ریال)
-----	-------	-----------	------	-----------------	----------------

زیرسازی

	سازه استاد CW50	۵۸۲,۰۰۰	متر طول	4	۲,۳۲۸,۰۰۰
	سازه رانر UW50	۴۹۰,۰۰۰	متر طول	1.4	۶۸۶,۰۰۰
	نوار عایق پشت چسبدار ۱۵*۴	۶۷,۴۰۰	متر طول	5.4	۳۶۳,۹۶۰
					۳,۳۷۷,۹۶۰

اتصالات

	میخ مهاری فولادی سقفی m۶*۴۰-mm	موجود نمی باشد	عدد	1.4	-
	پیچ رولپلاگ m۶*۶۰-mm	۲۲,۲۰۰	عدد	3.6	۷۹,۹۲۰
					۷۹,۹۲۰

لایه گذاری

	RG 12.5	۱,۰۲۳,۰۰۰	مترمربع	4	۴,۰۹۲,۰۰۰
	TN25	۳,۸۵۰	عدد	12	۴۶,۲۰۰
	TN35	۴,۹۲۰	عدد	24	۱۱۸,۰۸۰
					۴,۲۵۶,۲۸۰

درزگیری

	بتونه درزگیر	۸۳,۶۰۰	کیلوگرم	1.2	۱۰۰,۳۲۰
	پودر ماستیک ^(۱)	۸۷,۰۰۰	کیلوگرم	1	۸۷,۰۰۰
	نوار درزگیر	۱۴,۰۰۰	مترطول	1.5	۲۱,۰۰۰
					۲۰۸,۳۲۰

* بدون احتساب محصولاتی که قیمت آنها در آنالیز قیمت صفر درج گردیده است. **۷,۹۲۲,۵۰۰** : جمع کل (ریال)

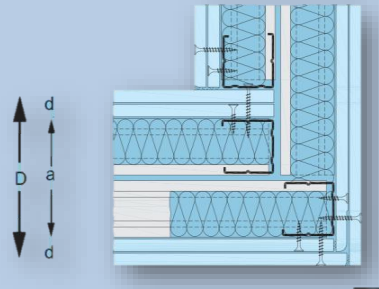
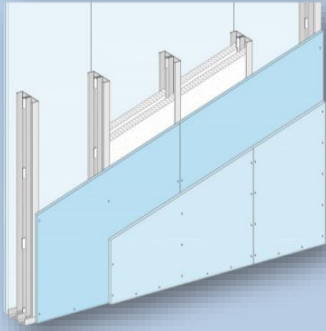
* درصد پرت مصالح، بر مبنای مترآز و شرایط پروژه می بایست محاسبه گردد.

* عوارض و مالیات (بر اساس قوانین جاری مالیاتی) محاسبه و به قیمت اقلام اضافه می گردد.

(۱) مبنای محاسبه، اجرای ماستیک با حداقل ضخامت یک میلیمتر به ازای هر مترمربع سطح کار می باشد.

W115 (19.5cm)

دیوار جداکننده با دو ردیف سازه و دو لایه صفحه گچی در هر طرف



اندازه پشت تا پشت پروفیل‌ها	a=145 mm
ضخامت پانل	d=2*12.5 mm=25 mm
ضخامت دیوار	D=195 mm
وزن تقریبی سازه مصرفی (kg/m ²)	3.6
وزن تقریبی پانل و مواد درزگیری (kg/m ²)	31.8
وزن تقریبی کل ساختار (kg/m ²)	35.4
شاخص عایق صوت	R _w =59 dB
شاخص هدایت حرارت	U= 0.47 W/m ² k

* مقادیر R_w و U، با فرض ضخامت 60mm×2 برای عایق الیاف معدنی می‌باشد.

* این آنالیز بر اساس برآورد مصالح در یک دیوار مستقیم (بدون شکستگی) به طول ۴ متر و ارتفاع ۲/۷۵ متر به مساحت ۱۱ مترمربع محاسبه گردیده است.

* درزگیری لایه زیرین با بتونه (بدون نوار) در محاسبه منظور شده است.

* عوامل اتصال استادهای ابتدا و انتهای دیوار در محاسبه منظور شده است.

آنالیز مصالح یک مترمربع دیوار جداکننده ۱۹/۵ سانتیمتری W115 (استاندارد NF)

شکل	مصالح	قیمت واحد	واحد	مصرف در مترمربع	قیمت کل (ریال)
-----	-------	-----------	------	-----------------	----------------

زیرسازی

	سازه استاد C70	۵۹۰,۰۰۰	متر طول	4	۲,۳۶۰,۰۰۰
	سازه رانر U70	۴۶۲,۵۰۰	متر طول	1.4	۶۴۷,۵۰۰
	نوار عایق پشت چسبدار ۱۵*۴	۶۷,۴۰۰	متر طول	5.4	۳۶۳,۹۶۰
					۳,۳۷۱,۴۶۰

اتصالات

	میخ مهاری فولادی سقفی m۶*۴۰ mm	موجود نمی باشد	عدد	1.4	-
	پیچ رولپلاگ m۶*۴۰ mm	۲۲,۲۰۰	عدد	3.6	۷۹,۹۲۰
					۷۹,۹۲۰

لایه گذاری

	RG 12.5	۱,۰۲۳,۰۰۰	مترمربع	4	۴,۰۹۲,۰۰۰
	TN25	۳,۸۵۰	عدد	12	۴۶,۲۰۰
	TN35	۴,۹۲۰	عدد	24	۱۱۸,۰۸۰
					۴,۲۵۶,۲۸۰

درزگیری

	بتونه درزگیر	۸۳,۶۰۰	کیلوگرم	1.2	۱۰۰,۳۲۰
	پودر ماستیک ^(۱)	۸۷,۰۰۰	کیلوگرم	1	۸۷,۰۰۰
	نوار درزگیر	۱۴,۰۰۰	مترطول	1.5	۲۱,۰۰۰
					۲۰۸,۳۲۰

* بدون احتساب محصولات که قیمت آنها در آنالیز قیمت صفر درج گردیده است. **۷,۹۱۶,۰۰۰** : جمع کل (ریال)

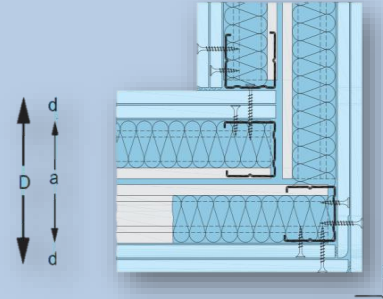
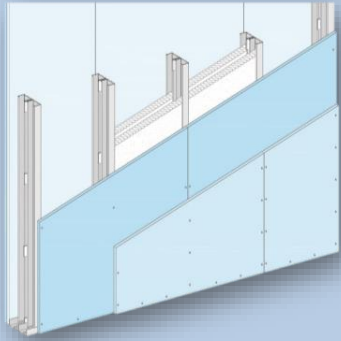
* درصد پرت مصالح، بر مبنای متراژ و شرایط پروژه می بایست محاسبه گردد.

* عوارض و مالیات (بر اساس قوانین جاری مالیاتی) محاسبه و به قیمت اقلام اضافه می گردد.

(۱) مبنای محاسبه، اجرای ماستیک با حداقل ضخامت یک میلیمتر به ازای هر مترمربع سطح کار می باشد.

W115 (19.5cm)

دیوار جداکننده با دو ردیف سازه و دو لایه صفحه گچی در هر طرف



اندازه پشت تا پشت پروفیل‌ها	a=150 mm
ضخامت پانل	d=2*12.5 mm=25 mm
ضخامت دیوار	D=200 mm
وزن تقریبی سازه مصرفی (kg/m ²)	4.0
وزن تقریبی پانل و مواد درزگیری (kg/m ²)	31.8
وزن تقریبی کل ساختار (kg/m ²)	35.8
شاخص عایق صوت	R _w =59 dB
شاخص هدایت حرارت	U= 0.47 W/m ² k

* مقادیر R_w و U، با فرض ضخامت 60mm×2 برای عایق الیاف معدنی می‌باشد.

* این آنالیز بر اساس برآورد مصالح در یک دیوار مستقیم (بدون شکستگی) به طول ۴ متر و ارتفاع ۲/۷۵ متر به مساحت ۱۱ مترمربع محاسبه گردیده است.

* درزگیری لایه زیرین با بتونه (بدون نوار) در محاسبه منظور شده است.

* عوامل اتصال استانداردهای ابتدا و انتهای دیوار در محاسبه منظور شده است.

آنالیز مصالح یک مترمربع دیوار جداکننده ۱۹/۵ سانتیمتری W115 (استاندارد DIN)

شکل	مصالح	قیمت واحد	واحد	مصرف در مترمربع	قیمت کل (ریال)
-----	-------	-----------	------	-----------------	----------------

زیرسازی

	سازه استاد CW75	۶۷۶,۵۰۰	متر طول	4	۲,۷۰۶,۰۰۰
	سازه راتر UW75	۵۸۷,۰۰۰	متر طول	1.4	۸۲۱,۸۰۰
	نوار عایق پشت چسپدار ۱۵*۴	۶۷,۴۰۰	متر طول	5.4	۳۶۳,۹۶۰
					۳,۸۹۱,۷۶۰

اتصالات

	میخ مهاری فولادی سقفی m۶*۴۰-mm	موجود نمی باشد	عدد	1.4	-
	پیچ رولپلاک m۶*۴۰-mm	۲۲,۲۰۰	عدد	3.6	۷۹,۹۲۰
					۷۹,۹۲۰

لایه گذاری

	RG 12.5	۱,۰۲۳,۰۰۰	مترمربع	4	۴,۰۹۲,۰۰۰
	TN25	۳,۸۵۰	عدد	12	۴۶,۲۰۰
	TN35	۴,۹۲۰	عدد	24	۱۱۸,۰۸۰
					۴,۲۵۶,۲۸۰

درزگیری

	بتونه درزگیر	۸۳,۶۰۰	کیلوگرم	1.2	۱۰۰,۳۲۰
	پودر ماستیک ^(۱)	۸۷,۰۰۰	کیلوگرم	1	۸۷,۰۰۰
	نوار درزگیر	۱۴,۰۰۰	مترطول	1.5	۲۱,۰۰۰
					۲۰۸,۳۲۰

* بدون احتساب محصولاتی که قیمت آنها در آنالیز قیمت صفر درج گردیده است. **۸,۴۳۶,۳۰۰** : جمع کل (ریال)

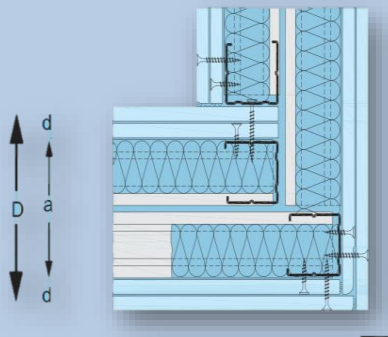
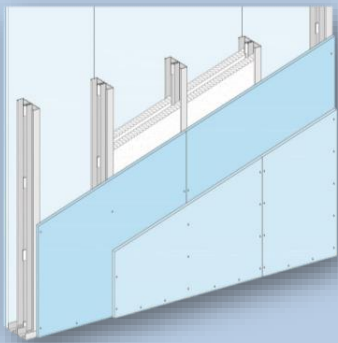
* درصد پرت مصالح، بر مبنای مترآز و شرایط پروژه می بایست محاسبه گردد.

* عوارض و مالیات (بر اساس قوانین جاری مالیاتی) محاسبه و به قیمت اقلام اضافه می‌گردد.

(۱) مبنای محاسبه، اجرای ماستیک با حداقل ضخامت یک میلیمتر به ازای هر مترمربع سطح کار می باشد.

W115 (25.5cm)

دیوار جداکننده با دو ردیف سازه و دو لایه صفحه گچی در هر طرف



اندازه پشت تا پشت پروفیلها	a=205 mm
ضخامت پانل	d=2*12.5 mm=25 mm
ضخامت دیوار	D=255 mm
وزن تقریبی سازه مصرفی (kg/m ²)	4.3
وزن تقریبی پانل و مواد درزگیری (kg/m ²)	31.8
وزن تقریبی کل ساختار (kg/m ²)	36.1
شاخص عایق صوت	R _w =60 dB
شاخص هدایت حرارت	U= 0.37 W/m ² k

* مقادیر R_w و U، با فرض ضخامت 80mm×2 برای عایق الیاف معدنی می باشد.

* این آنالیز بر اساس برآورد مصالح در یک دیوار مستقیم (بدون شکستگی) به طول ۴ متر و ارتفاع ۲/۷۵ متر به مساحت ۱۱ مترمربع محاسبه گردیده است.

* درزگیری لایه زیرین با بتونه (بدون نوار) در محاسبه منظور شده است.

* عوامل اتصال استادهای ابتدا و انتهای دیوار در محاسبه منظور شده است.

آنالیز مصالح یک مترمربع دیوار جداکننده ۲۵/۵ سانتیمتری W115 (استاندارد NF)

شکل	مصالح	قیمت واحد	واحد	مصرف در مترمربع	قیمت کل (ریال)
-----	-------	-----------	------	-----------------	----------------

زیرسازی

	سازه استاد C100	۷۰۳,۰۰۰	متر طول	4	۲,۸۱۲,۰۰۰
	سازه راتر U100	۵۶۸,۲۰۰	متر طول	1.4	۷۹۵,۴۸۰
	نوار عایق پشت چسبدار ۱۵mm	۶۷,۴۰۰	متر طول	5.4	۳۶۳,۹۶۰
					۳,۹۷۱,۴۴۰

اتصالات

	میخ مهاری فولادی سقفی m۶×۴۰ mm	موجود نمی باشد	عدد	1.4	-
	پتیچ رولپلاک m۶×۶۰ mm	۲۲,۲۰۰	عدد	3.6	۷۹,۹۲۰
					۷۹,۹۲۰

لایه گذاری

	RG 12.5	۱,۰۲۳,۰۰۰	مترمربع	4	۴,۰۹۲,۰۰۰
	TN25	۳,۸۵۰	عدد	12	۴۶,۲۰۰
	TN35	۴,۹۲۰	عدد	24	۱۱۸,۰۸۰
					۴,۲۵۶,۲۸۰

درزگیری

	بتونه درزگیر	۸۳,۶۰۰	کیلوگرم	1.2	۱۰۰,۳۲۰
	پودر ماستیک ^(۱)	۸۷,۰۰۰	کیلوگرم	1	۸۷,۰۰۰
	نوار درزگیر	۱۴,۰۰۰	مترطول	1.5	۲۱,۰۰۰
					۲۰۸,۳۲۰

* بدون احتساب محصولاتی که قیمت آنها در آنالیز قیمت صفر درج گردیده است. **۸,۵۱۶,۰۰۰** جمع کل (ریال)

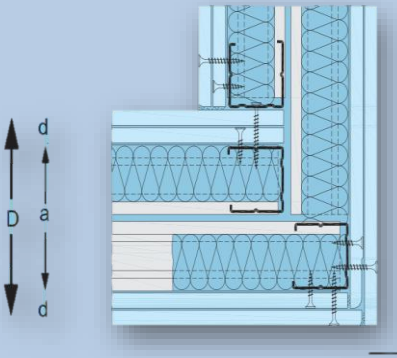
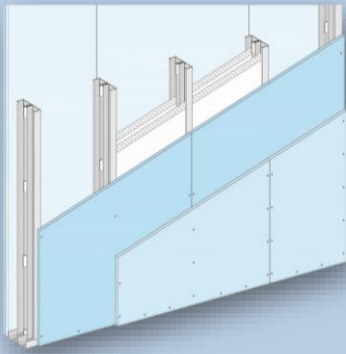
* درصد پرت مصالح، بر مبنای مترآز و شرایط پروژه می بایست محاسبه گردد.

* عوارض و مالیات (بر اساس قوانین جاری مالیاتی) محاسبه و به قیمت اقلام اضافه می گردد.

(۱) مبنای محاسبه، اجرای ماستیک با حداقل ضخامت یک میلیمتر به ازای هر مترمربع سطح کار می باشد.

W115 (25.5cm)

دیوار جداکننده با دو ردیف سازه و دو لایه صفحه گچی در هر طرف



اندازه پشت تا پشت پروفیل‌ها	a=205 mm
ضخامت پانل	d=2*12.5 mm=25 mm
ضخامت دیوار	D=255 mm
وزن تقریبی سازه مصرفی (kg/m ²)	4.5
وزن تقریبی پانل و مواد درزگیری (kg/m ²)	31.8
وزن تقریبی کل ساختار (kg/m ²)	36.3
شاخص عایق صوت	R _w =60 dB
شاخص هدایت حرارت	U=0.37 W/m ² k

* مقادیر R_w و U، با فرض ضخامت 80mm×2 برای عایق الیاف معدنی می‌باشد.

* این آنالیز بر اساس برآورد مصالح در یک دیوار مستقیم (بدون شکستگی) به طول ۴ متر و ارتفاع ۲/۷۵ متر به مساحت ۱۱ مترمربع محاسبه گردیده است.

* درزگیری لایه زیرین با بتونه (بدون نوار) در محاسبه منظور شده است.

* عوامل اتصال استادگهای ابتدا و انتهای دیوار در محاسبه منظور شده است.

آنالیز مصالح یک مترمربع دیوار جداکننده ۲۵/۵ سانتیمتری (W115) (استاندارد DIN)

شکل	مصالح	قیمت واحد	واحد	مصرف در مترمربع	قیمت کل (ریال)
-----	-------	-----------	------	-----------------	----------------

زیرسازی

	سازه استاد CW100	۷۷۰,۰۰۰	متر طول	4	۳,۰۸۰,۰۰۰
	سازه رانر UW100	۶۸۰,۰۰۰	متر طول	1.4	۹۵۲,۰۰۰
	نوار عایق پشت چسبدار ۱۵*۴	۶۷,۴۰۰	متر طول	5.4	۳۶۳,۹۶۰
					۴,۳۹۵,۹۶۰

اتصالات

	میخ مهاری فولادی سقفی m۶*۴۰mm	موجود نمی باشد	عدد	1.4	-
	پیچ رولپلاک m۶*۶۰mm	۲۲,۲۰۰	عدد	3.6	۷۹,۹۲۰
					۷۹,۹۲۰

لایه گذاری

	RG 12.5	۱,۰۲۳,۰۰۰	مترمربع	4	۴,۰۹۲,۰۰۰
	TN25	۳,۸۵۰	عدد	12	۴۶,۲۰۰
	TN35	۴,۹۲۰	عدد	24	۱۱۸,۰۸۰
					۴,۲۵۶,۲۸۰

درزگیری

	بتونه درزگیر	۸۳,۶۰۰	کیلوگرم	1.2	۱۰۰,۳۲۰
	پودر ماستیک ^(۱)	۸۷,۰۰۰	کیلوگرم	1	۸۷,۰۰۰
	نوار درزگیر	۱۴,۰۰۰	مترطول	1.5	۲۱۰,۰۰۰
					۲۰۸,۳۲۰

* بدون احتساب محصولاتی که قیمت آنها در آنالیز قیمت صفر درج گردیده است. **۸,۹۴۰,۵۰۰** : جمع کل (ریال)

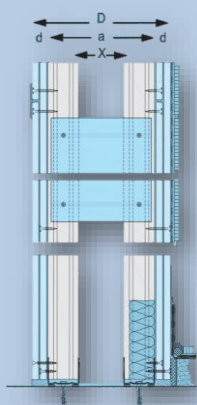
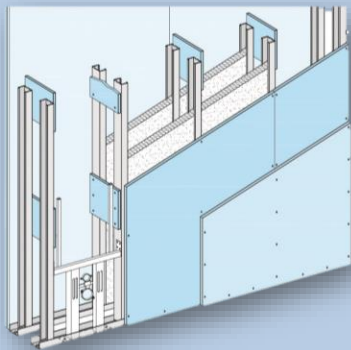
* درصد پرت مصالح، بر مبنای مترآز و شرایط پروژه می بایست محاسبه گردد.

* عوارض و مالیات (بر اساس قوانین جاری مالیاتی) محاسبه و به قیمت اقلام اضافه می‌گردد.

(۱) مبنای محاسبه، اجرای ماستیک با حداقل ضخامت یک میلیمتر به ازای هر مترمربع سطح کار می باشد.

W116 (22 cm)

دیوار تاسیساتی با دو ردیف سازه و دو لایه صفحه گچی در هر طرف



فضای تاسیساتی	X= 70 mm
اندازه پشت تا پشت پروفیلها	a≥170 mm
ضخامت پانل	d=2*12.5 mm=25 mm
ضخامت دیوار	D≥220 mm
وزن تقریبی سازه مصرفی (kg/m ²)	2.8
وزن تقریبی پانل و مواد درزگیری (kg/m ²)	32.5
وزن تقریبی کل ساختار (kg/m ²)	35.4
شاخص عایق صوت	R _w =52 dB
شاخص هدایت حرارت	U= 0.60 W/m ² k

* مقادیر R_w و U، با فرض ضخامت 40mm×2 برای عایق الیاف معدنی می‌باشد.

* این آنالیز بر اساس برآورد مصالح در یک دیوار مستقیم (بدون شکستگی) به طول ۴ متر و ارتفاع ۲/۷۵ متر به مساحت ۱۱ مترمربع محاسبه گردیده است.

* درزگیری لایه زیرین با بتونه (بدون نوار) در محاسبه منظور شده است.

* عوامل اتصال استادهای ابتدا و انتهای دیوار در محاسبه منظور شده است.

آنالیز مصالح یک مترمربع دیوار جداکننده ۲۲ سانتیمتری W116 (استاندارد NF)

شکل	مصالح	قیمت واحد	واحد	مصرف در مترمربع	قیمت کل (ریال)
-----	-------	-----------	------	-----------------	----------------

زیرسازی

	سازه استاد C50	۴۷۱,۰۰۰	متر طول	4	۱,۸۸۴,۰۰۰
	سازه راتر U50	۳۸۲,۰۰۰	متر طول	1.4	۵۳۴,۸۰۰
	نوار عایق پشت چسبدار ۱۵×۴	۶۷,۴۰۰	متر طول	4.9	۳۳۰,۲۶۰
					۲,۷۴۹,۰۶۰

اتصالات

	میخ مهاری فولادی سقفی m۶×۴۰mm	موجود نمی باشد	عدد	1.4	-
	پیچ رولپلاک m۶×۴۰mm	۲۲,۲۰۰	عدد	3.6	۷۹,۹۲۰
					۷۹,۹۲۰

لایه گذاری

	RG 12.5	۱,۰۲۳,۰۰۰	مترمربع	4.1	۴,۱۹۴,۲۰۰
	TN25	۳,۸۵۰	عدد	25	۹۶,۲۵۰
	TN35	۴,۹۲۰	عدد	24	۱۱۸,۰۸۰
					۴,۴۰۸,۶۳۰

درزگیری

	بتونه درزگیر	۸۳,۶۰۰	کیلوگرم	1.2	۱۰۰,۳۲۰
	پودر ماستیک ^(۱)	۸۷,۰۰۰	کیلوگرم	1	۸۷,۰۰۰
	نوار درزگیر	۱۴,۰۰۰	مترطول	1.5	۲۱,۰۰۰
					۲۰۸,۳۲۰

* بدون احتساب محصولاتی که قیمت آنها در آنالیز قیمت صفر درج گردیده است. **۷,۴۴۵,۹۰۰** : جمع کل (ریال)

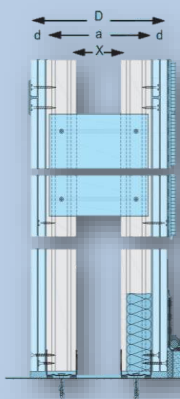
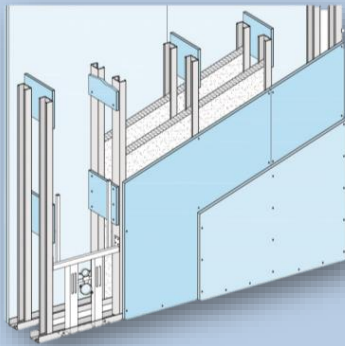
* درصد پرت مصالح، بر مبنای مترآز و شرایط پروژه می بایست محاسبه گردد.

* عوارض و مالیات (بر اساس قوانین جاری مالیاتی) محاسبه و به قیمت اقلام اضافه می گردد.

(۱) مبنای محاسبه، اجرای ماستیک با حداقل ضخامت یک میلیمتر به ازای هر مترمربع سطح کار می باشد.

W116 (22 cm)

دیوار تاسیساتی با دو ردیف سازه و دو لایه صفحه گچی در هر طرف



فضای تاسیساتی	X= 70 mm
اندازه پشت تا پشت پروفیلها	a≥170 mm
ضخامت پانل	d=2*12.5 mm=25 mm
ضخامت دیوار	D≥220 mm
وزن تقریبی سازه مصرفی (kg/m ²)	3.4
وزن تقریبی پانل و مواد درزگیری (kg/m ²)	32.5
وزن تقریبی کل ساختار (kg/m ²)	36.0
شاخص عایق صوت	R _w =52 dB
شاخص هدایت حرارت	U= 0.60 W/m ² k

* مقادیر R_w و U، با فرض ضخامت 40mm×2 برای عایق الیاف معدنی می باشد.

* این آنالیز بر اساس برآورد مصالح در یک دیوار مستقیم (بدون شکستگی) به طول ۴ متر و ارتفاع ۲/۷۵ متر به مساحت ۱۱ مترمربع محاسبه گردیده است.

* درزگیری لایه زیرین با بتونه (بدون نوار) در محاسبه منظور شده است.

* عوامل اتصال استانداردهای ابتدا و انتهای دیوار در محاسبه منظور شده است.

آنالیز مصالح یک مترمربع دیوار جداکننده ۲۲ سانتیمتری W116 (استاندارد DIN)

شکل	مصالح	قیمت واحد	واحد	مصرف در مترمربع	قیمت کل (ریال)
-----	-------	-----------	------	-----------------	----------------

زیرسازی

	سازه استاد CW50	۵۸۲,۰۰۰	متر طول	4	۲,۳۲۸,۰۰۰
	سازه رانر UW50	۴۹۰,۰۰۰	متر طول	1.4	۶۸۶,۰۰۰
	نوار عایق پشت چسبدار ۱۵*۴	۶۷,۴۰۰	متر طول	4.9	۳۳۰,۲۶۰
					۳,۳۴۴,۲۶۰

اتصالات

	میخ مهاری فولادی سقفی m۶*۴۰mm	موجود نمی باشد	عدد	1.4	-
	پیچ رولپلاک m۶*۶۰mm	۲۲,۲۰۰	عدد	3.6	۷۹,۹۲۰
					۷۹,۹۲۰

لایه گذاری

	RG 12.5	۱,۰۲۳,۰۰۰	مترمربع	4.1	۴,۱۹۴,۳۰۰
	TN25	۳,۸۵۰	عدد	25	۹۶,۲۵۰
	TN35	۴,۹۲۰	عدد	24	۱۱۸,۰۸۰
					۴,۴۰۸,۶۳۰

درزگیری

	بتونه درزگیر	۸۳,۶۰۰	کیلوگرم	1.2	۱۰۰,۳۲۰
	پودر ماستیک ^(۱)	۸۷,۰۰۰	کیلوگرم	1	۸۷,۰۰۰
	نوار درزگیر	۱۴,۰۰۰	مترطول	1.5	۲۱,۰۰۰
					۲۰۸,۳۲۰

* بدون احتساب محصولاتی که قیمت آنها در آنالیز قیمت صفر درج گردیده است. **۸,۰۴۱,۱۰۰** : جمع کل (ریال)

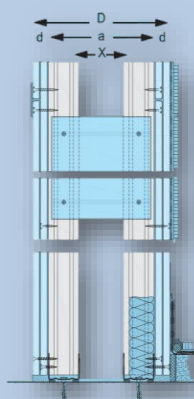
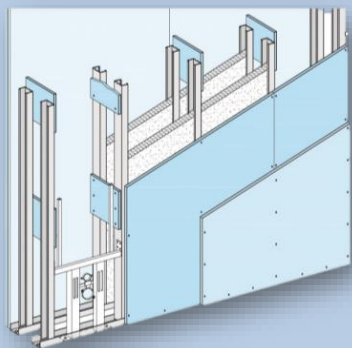
* درصد پرت مصالح، بر مبنای مترمتر و شرایط پروژه می بایست محاسبه گردد.

* عوارض و مالیات (بر اساس قوانین جاری مالیاتی) محاسبه و به قیمت اقلام اضافه می گردد.

(۱) مبنای محاسبه، اجرای ماستیک با حداقل ضخامت یک میلیمتر به ازای هر مترمربع سطح کار می باشد.

W116 (26 cm)

دیوار تاسیساتی با دو ردیف سازه و دو لایه صفحه گچی در هر طرف



فضای تاسیساتی	X= 70 mm
اندازه پشت تا پشت پروفیل‌ها	a≥170 mm
ضخامت پانل	d=2*12.5 mm=25 mm
ضخامت دیوار	D≥260 mm
وزن تقریبی سازه مصرفی (kg/m ²)	3.6
وزن تقریبی پانل و مواد درزگیری (kg/m ²)	32.5
وزن تقریبی کل ساختار (kg/m ²)	36.1
شاخص عایق صوت	R _w =52 dB
شاخص هدایت حرارت	U= 0.60 W/m ² k

* مقادیر R_w و U، با فرض ضخامت 40mm×2 برای عایق الیاف معدنی می‌باشد.

این آنالیز بر اساس برآورد مصالح در یک دیوار مستقیم (بدون شکستگی) به طول ۴ متر و ارتفاع ۲/۷۵ متر به مساحت ۱۱ مترمربع محاسبه گردیده است.

* درزگیری لایه زیرین با بتونه (بدون نوار) در محاسبه منظور شده است.

* عوامل اتصال استادهای ابتدا و انتهای دیوار در محاسبه منظور شده است.

آنالیز مصالح یک مترمربع دیوار جداکننده ۲۶ سانتیمتری W116 (استاندارد NF)

شکل	مصالح	قیمت واحد	واحد	مصرف در مترمربع	قیمت کل (ریال)
-----	-------	-----------	------	-----------------	----------------

زیرسازی

	سازه استاد C70	۵۹۰,۰۰۰	متر طول	4	۲,۳۶۰,۰۰۰
	سازه راتر U70	۴۶۲,۵۰۰	متر طول	1.4	۶۴۷,۵۰۰
	نوار عایق پشت چسبدار ۱۵×۴	۶۷,۴۰۰	متر طول	4.9	۳۳۰,۲۶۰
					۳,۳۳۷,۷۶۰

اتصالات

	میخ مهاری فولادی سقفی m۶×۴۰mm	موجود نمی باشد	عدد	1.4	-
	پیچ رولپلاک m۶×۶۰mm	۲۲,۲۰۰	عدد	3.6	۷۹,۹۲۰
					۷۹,۹۲۰

لایه گذاری

	RG 12.5	۱,۰۲۳,۰۰۰	مترمربع	4.1	۴,۱۹۴,۳۰۰
	TN25	۳,۸۵۰	عدد	25	۹۶,۲۵۰
	TN35	۴,۹۲۰	عدد	24	۱۱۸,۰۸۰
					۴,۴۰۸,۶۳۰

درزگیری

	بتونه درزگیر	۸۳,۶۰۰	کیلوگرم	1.2	۱۰۰,۳۲۰
	پودر ماستیک ^(۱)	۸۷,۰۰۰	کیلوگرم	1	۸۷,۰۰۰
	نوار درزگیر	۱۴,۰۰۰	مترطول	1.5	۲۱,۰۰۰
					۲۰۸,۳۲۰

* بدون احتساب محصولات که قیمت آنها در آنالیز قیمت صفر درج گردیده است. **۸,۰۳۴,۶۰۰** جمع کل (ریال)

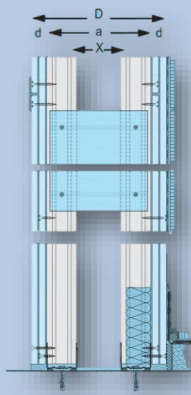
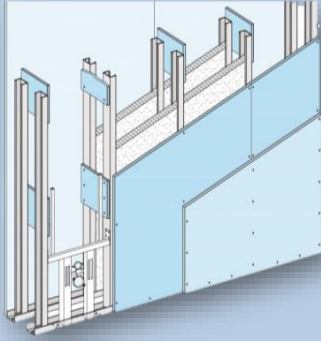
* درصد پرت مصالح، بر مبنای مترمتر و شرایط پروژه می بایست محاسبه گردد.

* عوارض و مالیات (بر اساس قوانین جاری مالیاتی) محاسبه و به قیمت اقلام اضافه می‌گردد.

(۱) مبنای محاسبه، اجرای ماستیک با حداقل ضخامت یک میلیمتر به ازای هر مترمربع سطح کار می باشد.

W116 (26 cm)

دیوار تاسیساتی با دو ردیف سازه و دو لایه صفحه گچی در هر طرف



فضای تاسیساتی	X= 70 mm
اندازه پشت تا پشت پروفیل‌ها	a≥175 mm
ضخامت پانل	d=2*12.5 mm=25 mm
ضخامت دیوار	D≥265 mm
وزن تقریبی سازه مصرفی (kg/m ²)	4.0
وزن تقریبی پانل و مواد درزگیری (kg/m ²)	32.5
وزن تقریبی کل ساختار (kg/m ²)	36.6
شاخص عایق صوت	R _w =52 dB
شاخص هدایت حرارت	U= 0.60 W/m ² k

* مقادیر R_w و U، با فرض ضخامت 40mm×2 برای عایق الیاف معدنی می‌باشد.

* این آنالیز بر اساس برآورد مصالح در یک دیوار مستقیم (بدون شکستگی) به طول ۴ متر و ارتفاع ۲/۷۵ متر به مساحت ۱۱ مترمربع محاسبه گردیده است.

* درزگیری لایه زیرین یا بتونه (بدون نوار) در محاسبه منظور شده است.

* عوامل اتصال استادهای ابتدا و انتهای دیوار در محاسبه منظور شده است.

آنالیز مصالح یک مترمربع دیوار جداکننده ۲۶ سانتیمتری W116

شکل	مصالح	قیمت واحد	واحد	مصرف در مترمربع	قیمت کل (ریال)
-----	-------	-----------	------	-----------------	----------------

زیرسازی

	سازه استاد CW75	۶۷۶,۵۰۰	متر طول	4	۲,۷۰۶,۰۰۰
	سازه رانر UW75	۵۸۷,۰۰۰	متر طول	1.4	۸۲۱,۸۰۰
	نوار عایق پشت چسبدار ۱۵×۴	۶۷,۴۰۰	متر طول	4.9	۳۳۰,۲۶۰
					۳,۸۵۸,۰۶۰

اتصالات

	میخ مهاری فولادی سفقی m۶×۴۰mm	موجود نمی باشد	عدد	1.4	-
	پیچ رولپلاگ m۶×۶۰mm	۲۲,۲۰۰	عدد	3.6	۷۹,۹۲۰
					۷۹,۹۲۰

لایه گذاری

	RG 12.5	۱,۰۲۳,۰۰۰	مترمربع	4.1	۴,۱۹۴,۳۰۰
	TN25	۳,۸۵۰	عدد	25	۹۶,۲۵۰
	TN35	۴,۹۲۰	عدد	24	۱۱۸,۰۸۰
					۴,۴۰۸,۶۳۰

درزگیری

	بتونه درزگیر	۸۳,۶۰۰	کیلوگرم	1.2	۱۰۰,۳۲۰
	پودر ماستیک ^(۱)	۸۷,۰۰۰	کیلوگرم	1	۸۷,۰۰۰
	نوار درزگیر	۱۴,۰۰۰	مترطول	1.5	۲۱,۰۰۰
					۲۰۸,۳۲۰

* بدون احتساب محصولاتی که قیمت آنها در آنالیز قیمت صفر درج گردیده است. **۸,۵۵۴,۹۰۰** : جمع کل (ریال)

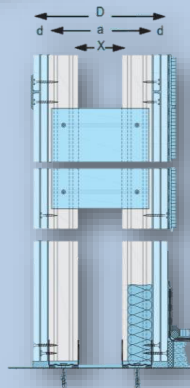
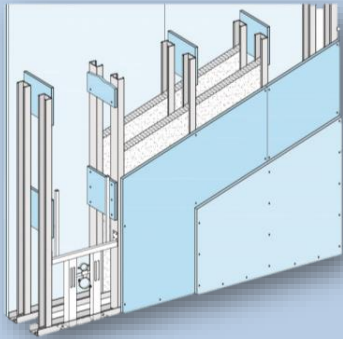
* درصد پرت مصالح، بر مبنای مترآز و شرایط پروژه می بایست محاسبه گردد.

* عوارض و مالیات (بر اساس قوانین جاری مالیاتی) محاسبه و به قیمت اقلام اضافه می گردد.

(۱) مبنای محاسبه، اجرای ماستیک با حداقل ضخامت یک میلیمتر به ازای هر مترمربع سطح کار می باشد.

W116 (32 cm)

دیوار تاسیساتی با دو ردیف سازه و دو لایه صفحه گچی در هر طرف



فضای تاسیساتی X= 70 mm
اندازه پشت تا پشت پروفیلها $a \geq 170$ mm
ضخامت پانل $d=2*12.5$ mm=25 mm
ضخامت دیوار $D \geq 320$ mm
وزن تقریبی سازه مصرفی (kg/m ²) 4.3
وزن تقریبی پانل و مواد درزگیری (kg/m ²) 32.5
وزن تقریبی کل ساختار (kg/m ²) 36.9
شاخص عایق صوت $R_w=52$ dB
شاخص هدایت حرارت $U=0.60$ W/m ² k

* مقادیر R_w و U ، با فرض ضخامت 40mm×2 برای عایق الیاف معدنی می باشد.

* این آنالیز بر اساس برآورد مصالح در یک دیوار مستقیم (بدون شکستگی) به طول ۴ متر و ارتفاع ۲/۷۵ متر به مساحت ۱۱ مترمربع محاسبه گردیده است.

* درزگیری لایه زیرین با بتونه (بدون نوار) در محاسبه منظور شده است.

* عوامل اتصال استادهای ابتدا و انتهای دیوار در محاسبه منظور شده است.

آنالیز مصالح یک مترمربع دیوار جداکننده ۳۲ سانتیمتری (استاندارد NF)

شکل	مصالح	قیمت واحد	واحد	مصرف در مترمربع	قیمت کل (ریال)
-----	-------	-----------	------	-----------------	----------------

زیرسازی

	سازه استاد C100	۷۰۳,۰۰۰	متر طول	4	۲,۸۱۲,۰۰۰
	سازه رانر U100	۵۶۸,۲۰۰	متر طول	1.4	۷۹۵,۴۸۰
	نوار عایق پشت چسبدار ۱۵×۴	۶۷,۴۰۰	متر طول	4.9	۳۳۰,۲۶۰

۳,۹۳۷,۷۴۰

اتصالات

	میخ مهاری فولادی سقفی m۶×۴۰mm	موجود نمی باشد	عدد	1.4	-
	پیچ رولپلاگ m۶×۶۰mm	۲۲,۲۰۰	عدد	3.6	۷۹,۹۲۰

۷۹,۹۲۰

لایه گذاری

	RG 12.5	۱,۰۲۳,۰۰۰	مترمربع	4.1	۴,۱۹۴,۳۰۰
	TN25	۳,۸۵۰	عدد	25	۹۶,۲۵۰
	TN35	۴,۹۲۰	عدد	24	۱۱۸,۰۸۰

۴,۴۰۸,۶۳۰

درزگیری

	بتونه درزگیر	۸۳,۶۰۰	کیلوگرم	1.2	۱۰۰,۳۲۰
	پودر ماستیک ^(۱)	۸۷,۰۰۰	کیلوگرم	1	۸۷,۰۰۰
	نوار درزگیر	۱۴,۰۰۰	مترطول	1.5	۲۱,۰۰۰

۲۰۸,۳۲۰

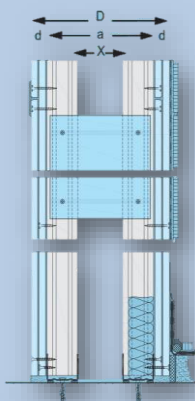
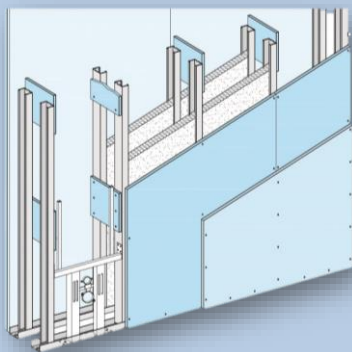
* بدون احتساب محصولاتی که قیمت آنها در آنالیز قیمت صفر درج گردیده است. **جمع کل (ریال) : ۸,۶۳۴,۶۰۰**

* درصد پرت مصالح، بر مبنای مترآز و شرایط پروژه می بایست محاسبه گردد.

* عوارض و مالیات (بر اساس قوانین جاری مالیاتی) محاسبه و به قیمت اقلام اضافه می گردد.

(۱) مبنای محاسبه، اجرای ماستیک با حداقل ضخامت یک میلیمتر به ازای هر مترمربع سطح کار می باشد.

دیوار تاسیساتی با دو ردیف سازه و دو لایه صفحه گچی در هر طرف



فضای تاسیساتی	X= 70 mm
اندازه پشت تا پشت پروفیل‌ها	a≥170 mm
ضخامت پانل	d=2*12.5 mm=25 mm
ضخامت دیوار	D≥320 mm
وزن تقریبی سازه مصرفی (kg/m ²)	4.5
وزن تقریبی پانل و مواد درزگیری (kg/m ²)	32.5
وزن تقریبی کل ساختار (kg/m ²)	37.0
شاخص عایق صوت	R _w =52 dB
شاخص هدایت حرارت	U= 0.60 W/m ² k

* مقادیر R_w و U، با فرض ضخامت 40mm×2 برای عایق الیاف معدنی می‌باشد.

* این آنالیز بر اساس برآورد مصالح در یک دیوار مستقیم (بدون شکستگی) به طول ۴ متر و ارتفاع ۲/۷۵ متر به مساحت ۱۱ مترمربع محاسبه گردیده است.

* درزگیری لایه زیرین با بتونه (بدون نوار) در محاسبه منظور شده است.

* عوامل اتصال استادکامی ابتدا و انتهای دیوار در محاسبه منظور شده است.

آنالیز مصالح یک مترمربع دیوار جداکننده ۳۲ سانتیمتری (استاندارد DIN)

شکل	مصالح	قیمت واحد	واحد	مصرف در مترمربع	قیمت کل (ریال)
-----	-------	-----------	------	-----------------	----------------

زیرسازی

	سازه استاد CW1۰۰	۷۷۰,۰۰۰	متر طول	4	۳,۰۸۰,۰۰۰
	سازه رانر UW1۰۰	۶۸۰,۰۰۰	متر طول	1.4	۹۵۲,۰۰۰
	نوار عایق پشت چسبدار ۱۵×۴	۶۷,۴۰۰	متر طول	4.9	۳۳۰,۲۶۰
					۴,۳۶۲,۲۶۰

اتصالات

	میخ مهاری فولادی سفید m۶×۴۰mm	موجود نمی باشد	عدد	1.4	-
	پیچ رولپلاگ m۶×۶۰mm	۲۲,۲۰۰	عدد	3.6	۷۹,۹۲۰
					۷۹,۹۲۰

لایه گذاری

	RG 12.5	۱,۰۲۳,۰۰۰	مترمربع	4.1	۴,۱۹۴,۳۰۰
	TN25	۳,۸۵۰	عدد	25	۹۶,۲۵۰
	TN35	۴,۹۲۰	عدد	24	۱۱۸,۰۸۰
					۴,۴۰۸,۶۳۰

درزگیری

	بتونه درزگیر	۸۳,۶۰۰	کیلوگرم	1.2	۱۰۰,۳۲۰
	پودر ماستیک ^(۱)	۸۷,۰۰۰	کیلوگرم	1	۸۷,۰۰۰
	نوار درزگیر	۱۴,۰۰۰	مترطول	1.5	۲۱,۰۰۰
					۲۰۸,۳۲۰

بدون احتساب محصولاتی که قیمت آنها در آنالیز قیمت صفر درج گردیده است. **۹,۰۵۹,۱۰۰** جمع کل (ریال)

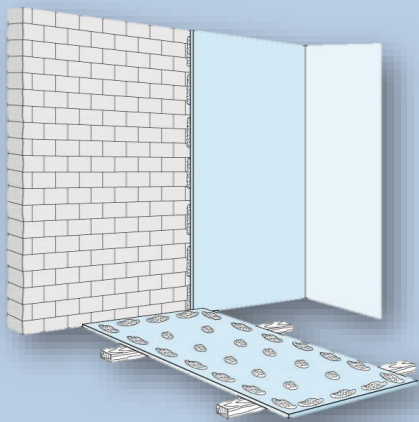
* درصد پرت مصالح، بر مبنای مترآز و شرایط پروژه می بایست محاسبه گردد.

* عوارض و مالیات (بر اساس قوانین جاری مالیاتی) محاسبه و به قیمت اقلام اضافه می‌گردد.

(۱) مبنای محاسبه، اجرای ماستیک با حداقل ضخامت یک میلیمتر به ازای هر مترمربع سطح کار می باشد.

W611 (Lining)

دیوار پوششی بدون سازه





وزن تقریبی پانل و مواد درزگیری (kg/m ²)	8.3
وزن تقریبی کل ساختار (kg/m ²)	8.3
ضخامت پانل	d ≥ 12.5 mm




آنالیز مصالح یک مترمربع دیوار پوششی بدون سازه W611

شکل	مصالح	قیمت واحد	واحد	مصرف در مترمربع	قیمت کل (ریال)
-----	-------	-----------	------	-----------------	----------------

لایه گذاری

	RG 12.5	۱,۰۲۳,۰۰۰	مترمربع	1	۱,۰۲۳,۰۰۰
	بوردفیکس کی پلاس	۵۲,۵۰۰	کیلوگرم	3.5	۱۸۳,۷۵۰
					۱,۲۰۶,۷۵۰

درزگیری

	بتونه درزگیر	۸۳,۶۰۰	کیلوگرم	0.35	۲۹,۲۶۰
	پودر ماستیک ^(۱)	۸۷,۰۰۰	کیلوگرم	0.5	۴۳,۵۰۰
	نوار درزگیر	۱۴,۰۰۰	مترطول	0.75	۱۰,۵۰۰
					۸۳,۲۶۰

جمع کل (ریال): **۱,۲۹۰,۰۰۰**

* مقادیر R_w و U، با فرض ضخامت 40mm برای عایق البیاف معدنی می باشد.

* این آنالیز بر اساس برآورد مصالح در یک دیوار مستقیم (بدون شکستگی) به طول ۴ متر و ارتفاع ۲/۷۵ متر به مساحت ۱۱ مترمربع محاسبه گردیده است.

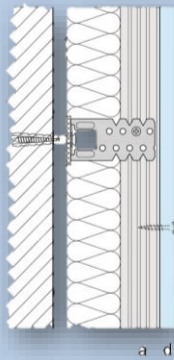
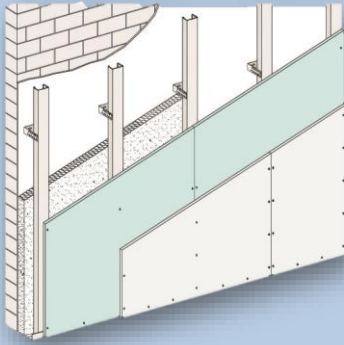
* درصد پرت مصالح، بر مبنای مترآز و شرایط پروژه می بایست محاسبه گردد.

* عوارض و مالیات (بر اساس قوانین جاری مالیاتی) محاسبه و به قیمت اقلام اضافه می گردد.

(۱) مبنای محاسبه، اجرای ماستیک با حداقل ضخامت یک میلیمتر به ازای هر مترمربع سطح کار می باشد.

W623 (Lining)

دیوار پوششی با سازه



اندازه پروفیل	a=17 mm
ضخامت پانل	d=12.5 mm
وزن تقریبی سازه مصرفی (kg/m ²)	1.1
وزن تقریبی پانل و مواد درزگیری (kg/m ²)	8.3
وزن تقریبی کل ساختار (kg/m ²)	9.3

* این آنالیز بر اساس برآورد مصالح در یک دیوار مستقیم (بدون شکستگی) به طول ۴ متر و ارتفاع ۲/۷۵ متر به مساحت ۱۱ مترمربع محاسبه گردیده است.

آنالیز مصالح یک مترمربع دیوار پوششی با سازه W623

شکل	مصالح	قیمت واحد	واحد	مصرف در مترمربع	قیمت کل (ریال)
-----	-------	-----------	------	-----------------	----------------

زیرسازی

	سازه F۴۷	۳۳۷,۰۰۰	متر طول	2	۶۷۴,۰۰۰
	سازه L۲۵	۱۷۱,۸۰۰	متر طول	0.7	۱۲۰,۲۶۰
	اتصال مستقیم CT۲۰۵	۴۱,۴۰۰	عدد	2.9	۱۲۰,۰۶۰
	LN ۱۱	۳,۶۶۰	عدد	5.8	۲۱,۲۲۸
	نوار عایق پشت چسبدار ۱۵*۴	۶۷,۴۰۰	متر طول	2.8	۱۸۸,۷۲۰
					۱,۱۲۴,۲۶۸

اتصالات

	میخ مهاری فولادی سفی m۶*۴۰mm	موجود نمی باشد	عدد	0.7	-
	پیچ رولپلاگ m۶*۶۰mm	۲۲,۲۰۰	عدد	3.6	۷۹,۹۲۰
					۷۹,۹۲۰

لایه گذاری

	RG 12.5	۱,۰۲۳,۰۰۰	مترمربع	1	۱,۰۲۳,۰۰۰
	TN25	۳,۸۵۰	عدد	12	۴۶,۲۰۰
					۱,۰۶۹,۲۰۰

درزگیری

	بتونه درزگیر	۸۳,۶۰۰	کیلوگرم	0.35	۲۹,۲۶۰
	پودر ماستیک ^(۱)	۸۷,۰۰۰	کیلوگرم	0.5	۴۳,۵۰۰
	نوار درزگیر	۱۴,۰۰۰	مترطول	0.75	۱۰,۵۰۰
					۸۳,۲۶۰

* بدون احتساب محصولاتی که قیمت آنها در آنالیز قیمت صفر درج گردیده است. **۲,۳۵۶,۶۰۰** : جمع کل (ریال)

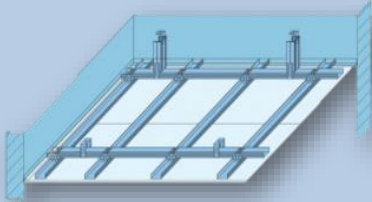
* درصد پرت مصالح، بر مبنای مترمتر و شرایط پروژه می بایست محاسبه گردد.

* عوارض و مالیات (بر اساس قوانین جاری مالیاتی) محاسبه و به قیمت اقلام اضافه می گردد.

(۱) مبنای محاسبه، اجرای ماستیک با حداقل ضخامت یک میلیمتر به ازای هر مترمربع سطح کار می باشد.

D112 (A)

سقف کاذب یکپارچه (آویز ترکیبی)



آنالیز مصالح یک مترمربع سقف کاذب یکپارچه (D112(A)

ارتفاع سقف کاذب تا سقف اصلی (h= 40 cm)

شکل	مصالح	قیمت واحد	واحد	مصرف در مترمربع	قیمت کل (ریال)
	سازه F47	۳۳۷,۰۰۰	متر طول	3.4	۱,۱۴۵,۸۰۰
	سازه L25	۱۷۱,۸۰۰	متر طول	0.8	۱۳۷,۴۴۰
	اتصال کامل F47	۳۷,۲۵۰	عدد	2.6	۹۶,۸۵۰
	اتصال مستقیم CT205	۴۱,۴۰۰	عدد	1.9	۷۸,۶۶۰
	بست اتصال طولی F47	۳۲,۹۰۰	عدد	0.7	۲۳,۰۳۰
	پروفیل UH26	۲۴۳,۸۰۰	متر طول	0.76	۱۸۵,۲۸۸
	اتصال سقفی HT90	۱۹,۹۰۰	عدد	1.9	۳۷,۸۱۰
	نوار ترن فیکس	۱۴۱,۰۰۰	متر	0.8	۱۱۲,۸۰۰
	LN ۱۱	۳,۶۶۰	عدد	12	۴۳,۹۲۰
					۱,۸۶۱,۵۹۸

اتصالات

	میخ مهاری فولادی سقفی m6*40-mm	موجود نمی باشد	عدد	1.9	-
	پیچ رولرلاگ m6*60-mm		عدد	1.5	۳۳,۳۰۰
					۳۳,۳۰۰

لایه گذاری

	RG 12.5	۱,۰۲۳,۰۰۰	مترمربع	1	۱,۰۲۳,۰۰۰
	TN25	۳,۸۵۰	عدد	17	۶۵,۴۵۰
					۱,۰۸۸,۴۵۰

درزگیری

	بتونه درزگیر	۸۳,۶۰۰	کیلوگرم	0.35	۲۹,۲۶۰
	پودر ماستیک ^(۱)	۸۷,۰۰۰	کیلوگرم	0.5	۴۳,۵۰۰
	نوار درزگیر	۱۴,۰۰۰	متر طول	1.1	۱۵,۴۰۰
					۸۸,۱۶۰

*بدون احتساب محصولاتی که قیمت آنها در آنالیز قیمت صفر درج گردیده است. **۳,۰۷۱,۵۰۰** جمع کل (ریال)

* درصد پرت مصالح، بر مبنای مترآز و شرایط پروژه می بایست محاسبه گردد.

* عوارض و مالیات (بر اساس قوانین جاری مالیاتی) محاسبه و به قیمت اقلام اضافه می گردد.

(۱) مبنای محاسبه، اجرای ماستیک با حداقل ضخامت یک میلیمتر به ازای هر مترمربع سطح کار می باشد.

وزن تقریبی سازه مصرفی و اتصالات (kg/m ²)	2.2
وزن تقریبی پانل و مواد درزگیری (kg/m ²)	8.3
وزن تقریبی کل ساختار (kg/m ²)	10.4

*برآورد وزن ساختار، با افزایش/کاهش ارتفاع سقف کاذب تا سقف اصلی تغییر خواهد کرد.

* این آنالیز بر اساس فاصله های زیر محاسبه شده است:

- فاصله سازه باربر ۱۰۰ سانتیمتر

- فاصله آویزها ۷۵ سانتیمتر

- فاصله سازه های پانل خور ۵۰ سانتیمتر

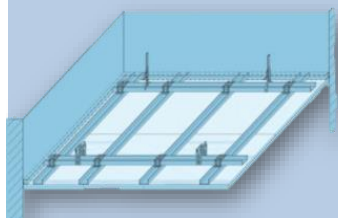
* این آنالیز با فرض نبشی غیرباربر و عامل اتصال با فواصل هر ۶۰ سانتیمتر محاسبه گردیده است.

* این آنالیز بر اساس برآورد مصالح سقف مسطح (بدون شکستگی) به ابعاد ۵*۵ متر و مساحت ۲۵ مترمربع محاسبه گردیده است.

* میتوان بجای آویز ترکیبی از آویز نانیوس نیز استفاده کرد، خصوصاً زمانی که ارتفاع آویزگیری بیش از ۱.۵ متر باشد.

D112 (A)

سقف کاذب یکپارچه (آویز نانیوس)



وزن تقریبی سازه مصرفی و اتصالات (kg/m ²)	1.8
وزن تقریبی پانل و مواد درزگیری (kg/m ²)	8.3
وزن تقریبی کل ساختار (kg/m ²)	10.1

*برآورد وزن ساختار، با افزایش کاهش ارتفاع سقف کاذب تا سقف اصلی تغییر خواهد کرد.

*این آنالیز با فرض سازه تراز غیرباربر و عامل اتصال با فواصل هر ۶۰ سانتیمتر محاسبه گردیده است.

* این آنالیز بر اساس فاصله های زیر محاسبه شده است:

- فاصله سازه باربر ۱۲۰ سانتیمتر
- فاصله آویزها ۹۰ سانتیمتر
- فاصله سازه های پانل خور ۵۰ سانتیمتر

* این آنالیز بر اساس برآورد مصالح سقف مسطح (بدون شکستگی) به ابعاد ۵×۵ متر و مساحت ۲۵ مترمربع محاسبه گردیده است.

آنالیز مصالح یک مترمربع سقف کاذب یکپارچه D112(A)

ارتفاع سقف کاذب تا سقف اصلی (h= 40 cm)

شکل	مصالح	قیمت واحد	واحد	مصرف در مترمربع	قیمت کل (ریال)
	سازه F47	۳۳۷,۰۰۰	متر طول	3.4	۱,۱۴۵,۸۰۰
	سازه L25	۱۷۱,۸۰۰	متر طول	0.8	۱۳۷,۴۴۰
	اتصال کامل F47	۳۷,۲۵۰	عدد	2.6	۹۶,۸۵۰
	بست اتصال طولی F47	۳۲,۹۰۰	عدد	0.7	۲۳,۰۳۰
	آویز نانیوس ۴۰ سانتیمتری ^(۱)	۱۵۴,۰۰۰	متر طول	0.7	۱۰۷,۸۰۰
	نوار ترن فیکس	۱۴۱,۰۰۰	متر	0.8	۱۱۲,۸۰۰
	LN ۱۱	۳,۶۶۰	عدد	3.6	۱۳,۱۷۶
	رکاب نانیوس F47	۵۶,۷۰۰	عدد	1.8	۱۰۲,۰۶۰
	پین نانیوس	۱۵,۹۰۰	عدد	1.8	۲۸,۶۲۰
					۱,۷۶۷,۵۷۶

اتصالات

	میخ مهاری فولادی سقفی m۶×۴۰mm	موجود نمی باشد	عدد	1.8	-
	پیچ رولپلاک m۶×۶۰mm	۲۲,۲۰۰	عدد	1.5	۳۳,۳۰۰
					۳۳,۳۰۰

لایه گذاری

	RG 12.5	۱,۰۲۳,۰۰۰	مترمربع	1	۱,۰۲۳,۰۰۰
	TN25	۳,۸۵۰	عدد	17	۶۵,۴۵۰
					۱,۰۸۸,۴۵۰

درزگیری

	بتونه درزگیر	۸۲,۶۰۰	کیلوگرم	0.35	۲۹,۲۶۰
	پودر ماستیک ^(۲)	۸۷,۰۰۰	کیلوگرم	0.5	۴۳,۵۰۰
	نوار درزگیر	۱۴,۰۰۰	مترطول	1.1	۱۵,۴۰۰
					۸۸,۱۶۰

* بدون احتساب محصولاتی که قیمت آنها در آنالیز قیمت صفر درج گردیده است. **۲,۹۷۷,۵۰۰** : جمع کل (ریال)

* درصد پرت مصالح، بر مبنای مترآز و شرایط پروژه می بایست محاسبه گردد.

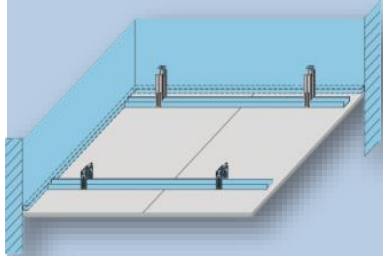
* عوارض و مالیات (بر اساس قوانین جاری مالیاتی) محاسبه و به قیمت اقلام اضافه می گردد.

(۱) مبنای محاسبه آویز، بر اساس قطعه آویز نانیوس ۴۰ سانتیمتری می باشد. برای ارتفاع های بیشتر بسته به نیاز، قطعات آویز نانیوس با طول بیشتر و یا در صورت نیاز همراه با قطعه افزایش طول و ملحقات آن، برآورد گردد.

(۲) مبنای محاسبه، اجرای ماستیک با حداقل ضخامت یک میلیمتر به ازای هر مترمربع سطح کار می باشد.

D112 (B)

سقف کاذب یکپارچه (آویز ترکیبی)



وزن تقریبی سازه مصرفی و اتصالات (kg/m ²)	1.6
وزن تقریبی پائل و مواد درزگیری (kg/m ²)	8.3
وزن تقریبی کل ساختار (kg/m ²)	9.9

* برآورد وزن ساختار، با افزایش/کاهش ارتفاع سقف کاذب تا سقف اصلی تغییر خواهد کرد.

* این ساختار با در نظر داشتن محدودیت‌های زیر قابل اجرا می‌باشد:
 - سطح سقف کاذب کمتر از ۵۰ مترمربع
 - دهانه سقف کاذب کمتر از ۴ متر
 - ارتفاع آویزگیری کمتر از ۵۰ سانتیمتر
 - سقف مسطح و فاقد شکستگی

* این آنالیز بر اساس فاصله‌های زیر محاسبه شده است:
 - فاصله سازه ها ۵۰ سانتیمتر
 - فاصله آویزها ۱۱۰ سانتیمتر

* این آنالیز بر اساس برآورد مصالح سقف مسطح (بدون شکستگی) به ابعاد ۴*۶ متر و مساحت ۲۴ مترمربع محاسبه گردیده است.

* این آنالیز با فرض نبشی غیرباربر و عامل اتصال با فواصل هر ۶۰ سانتیمتر محاسبه گردیده است.

آنالیز مصالح یک مترمربع سقف کاذب یکپارچه D112(B)

ارتفاع سقف کاذب تا سقف اصلی (h= 40 cm)

شکل	مصالح	قیمت واحد	واحد	مصرف در مترمربع	قیمت کل (ریال)
زیرسازی					
	سازه F۴۷	۳۳۷,۰۰۰	متر طول	2.2	۷۴۱,۴۰۰
	سازه L۲۵	۱۷۱,۸۰۰	متر طول	0.8	۱۳۷,۴۴۰
	سازه رانر U۵۰	۳۸۲,۰۰۰	متر طول	1.08	۴۱۲,۵۶۰
	اتصال سقفی HT۹۰	۱۹,۹۰۰	عدد	2.7	۵۳,۷۳۰
	نوار ترن فیکس	۱۴۱,۰۰۰	متر	0.8	۱۱۲,۸۰۰
	LN ۱۱	۳,۶۶۰	عدد	11	۴۰,۲۶۰
					۱,۴۹۸,۱۹۰

اتصالات

	میخ مهاری فولادی سقفی m۶*۵۴۰mm	موجود نمی باشد	عدد	2.7	-
	پیچ رولپلاگ m۶*۵۶۰mm	۲۲,۲۰۰	عدد	1.4	۳۱,۰۸۰
					۳۱,۰۸۰

لایه گذاری

	RG 12.5	۱,۰۲۳,۰۰۰	مترمربع	1	۱,۰۲۳,۰۰۰
	TN25	۳,۸۵۰	عدد	17	۶۵,۴۵۰
					۱,۰۸۸,۴۵۰

درزگیری

	بتونه درزگیر	۸۳,۶۰۰	کیلوگرم	0.35	۲۹,۲۶۰
	پودر ماستیک ^(۱)	۸۷,۰۰۰	کیلوگرم	0.5	۴۳,۵۰۰
	نوار درزگیر	۱۴,۰۰۰	مترطول	1.1	۱۵,۴۰۰
					۸۸,۱۶۰

* بدون احتساب محصولات که قیمت آنها در آنالیز قیمت صفر درج گردیده است. **۲,۷۰۵,۹۰۰** : جمع کل (ریال)

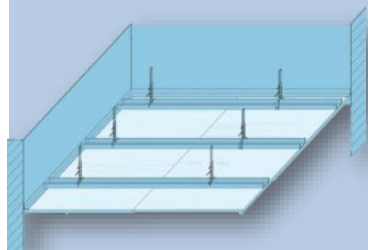
* درصد پرت مصالح، بر مبنای مترآز و شرایط پروژه می بایست محاسبه گردد.

* عوارض و مالیات (بر اساس قوانین جاری مالیاتی) محاسبه و به قیمت اقلام اضافه می‌گردد.

(۱) مبنای محاسبه، اجرای ماستیک با حداقل ضخامت یک میلیمتر به ازای هر مترمربع سطح کار می باشد.

D112 (B)

سقف کاذب یکپارچه (با آویز نانیوس)



آنالیز مصالح یک متر مربع سقف کاذب یکپارچه (D112(B)

ارتفاع سقف کاذب تا سقف اصلی (h= 40 cm)

شکل	مصالح	قیمت واحد	واحد	مصرف در مترمربع	قیمت کل (ریال)
زیرسازی					
	سازه CD60	۴۶۷,۵۰۰	متر طول	2.2	۱,۰۲۸,۵۰۰
	سازه تراز UD28	۳۰۷,۵۰۰	متر طول	0.8	۲۴۶,۰۰۰
	آویز نانیوس ۴۰ سانتیمتری ^(۱)	۲۰۹,۰۰۰	متر طول	1.1	۲۲۹,۹۰۰
	نوار تزن فیکس	۱۴۱,۰۰۰	متر	0.8	۱۱۲,۸۰۰
	LN ۱۱	۳,۶۶۰	عدد	5	۱۸,۳۰۰
	چنگک نانیوس CD60	۶۴,۰۰۰	عدد	2.7	۱۷۲,۸۰۰
	پین نانیوس	۱۵,۹۰۰	عدد	2.7	۴۲,۹۳۰
					۱,۸۵۱,۲۳۰

اتصالات

	میخ مهاری فولادی سقفی m۶۰۴۰mm	موجود نمی باشد	عدد	2.7	-
	پیچ رولپلاک m۶۰۴۰mm	۲۲,۲۰۰	عدد	1.4	۳۱,۰۸۰
					۳۱,۰۸۰

لایه گذاری

	RG 12.5	۱,۰۲۳,۰۰۰	مترمربع	1	۱,۰۲۳,۰۰۰
	TN25	۳,۸۵۰	عدد	17	۶۵,۴۵۰
					۱,۰۸۸,۴۵۰

درزگیری

	بتونه درزگیر	۸۳,۶۰۰	کیلوگرم	0.35	۲۹,۲۶۰
	پودر ماستیک ^(۲)	۸۷,۰۰۰	کیلوگرم	0.5	۴۳,۵۰۰
	نوار درزگیر	۱۴,۰۰۰	مترطول	1.1	۱۵,۴۰۰
					۸۸,۱۶۰

* این ساختار با در نظر داشتن محدودیت‌های زیر قابل اجرا می‌باشد:

- سطح سقف کاذب کمتر از ۵۰ مترمربع
- دهانه سقف کاذب کمتر از ۴ متر
- ارتفاع آویزگیر کمتر از ۵۰ سانتیمتر
- سقف مسطح و فاقد شکستگی

وزن تقریبی سازه مصرفی و اتصالات (kg/m ^۲)	1.6
وزن تقریبی پانل و مواد درزگیری (kg/m ^۲)	8.3
وزن تقریبی کل ساختار (kg/m ^۲)	10

* برآورد وزن ساختار، با افزایش/کاهش ارتفاع سقف کاذب تا سقف اصلی تغییر خواهد کرد.

* این آنالیز بر اساس فاصله‌های زیر محاسبه شده است:

- فاصله سازه ها ۵۰ سانتیمتر
- فاصله آویزها ۱۲۵ سانتیمتر
- فاصله سا:ها، بنا خه، ۵۰ سانتیمت

* این آنالیز بر اساس برآورد مصالح سقف مسطح (بدون شکستگی) به ابعاد ۴*۶ متر و مساحت ۲۴ مترمربع محاسبه گردیده است.

* این آنالیز با فرض نبشی غیربرابر و عامل اتصال با فواصل هر ۶۰ سانتیمتر محاسبه گردیده است.

* بدون احتساب محصولات که قیمت آنها در آنالیز قیمت صفر درج گردیده است. **۲,۰۵۸,۹۰۰** جمع کل (ریال)

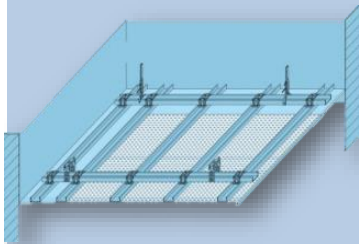
* درصد پرت مصالح، بر مبنای مترآز و شرایط پروژه می بایست محاسبه گردد.

* عوارض و مالیات (بر اساس قوانین جاری مالیاتی) محاسبه و به قیمت اقلام اضافه می‌گردد.

(۱) مبنای محاسبه آویز، بر اساس قطعه آویز نانیوس ۴۰ سانتیمتری می باشد. برای ارتفاع‌های بیشتر بسته به نیاز، قطعات آویز نانیوس با طول بیشتر و یا در صورت نیاز همراه با قطعه افزایش طول و ملحقات آن، برآورد گردد.

(۲) مبنای محاسبه، اجرای ماستیک با حداقل ضخامت یک میلیمتر به ازای هر مترمربع سطح کار می باشد.

D127 Panel Acoustic
Design Ceiling
سقف کاذب آکوستیک
(آویز نانیوس)



* تذکر: اجرای سقف با آویز ترکیبی امکان پذیر است.

وزن تقریبی سازه مصرفی و اتصالات (kg/m ²)	3.3
وزن تقریبی پانل و مواد درزگیری (kg/m ²)	9.4
وزن تقریبی کل ساختار (kg/m ²)	12.7

* برآورد وزن ساختار، با افزایش کاهش ارتفاع سقف کاذب تا سقف اصلی تغییر خواهد کرد.

* این آنالیز بر اساس فاصله های زیر محاسبه شده است:

- فاصله سازه باربر ۱۰۰ سانتیمتر
- فاصله آویزها ۹۵ سانتیمتر
- فاصله سازه های پانل خور ۳۰ سانتیمتر

* این آنالیز بر اساس برآورد مصالح سقف مسطح (بدون شکستگی) به ابعاد ۵*۵ متر و مساحت ۲۵ مترمربع محاسبه گردیده است.

* این آنالیز با فرض نبشی غیرباربر و عامل اتصال با فواصل هر ۶۰ سانتیمتر محاسبه گردیده است.

آنالیز مصالح یک مترمربع سقف کاذب یکپارچه آکوستیک D127

ارتفاع سقف کاذب تا سقف اصلی (h= 40 cm)

شکل	مصالح	قیمت واحد	واحد	مصرف در مترمربع	قیمت کل (ریال)
زیرسازی					
	سازه CD6۰	۴۶۷,۵۰۰	متر طول	4.7	۲,۱۹۷,۲۵۰
	سازه تراز UD۲۸	۳۰۷,۵۰۰	متر طول	0.8	۲۴۶,۰۰۰
	اتصال کامل CD6۰	۵۹,۴۰۰	عدد	4	۲۳۷,۶۰۰
	بست اتصال طولی CD6۰	۵۸,۷۰۰	عدد	0.9	۵۲,۸۳۰
	آویز نانیوس ۴۰ سانتیمتری ^(۱)	۲۰۹,۰۰۰	متر طول	0.6	۱۲۵,۴۰۰
	نوار ترن فیکس	۱۴۱,۰۰۰	متر	0.8	۱۱۲,۸۰۰
	LN ۱۱	۳,۶۶۰	عدد	2.8	۱۰,۲۴۸
	رکاب نانیوس CD6۰	۶۴,۰۰۰	عدد	1.5	۹۶,۰۰۰
	پین نانیوس	۱۵,۹۰۰	عدد	1.5	۲۳,۸۵۰
					۳,۱۰۱,۹۷۸

اتصالات

	میخ مهاری فولادی سقفی m۶*۴۰mm	موجود نمی باشد	عدد	1.5	-
	پیچ رولپلاک m۶*۶۰mm	۲۲,۲۰۰	عدد	1.5	۳۳,۳۰۰
					۳۳,۳۰۰

لایه گذاری

	پنل آکوستیک پنج دایره ای نامنظم ۱۲/۲۰/۳۵	۲,۵۶۵,۰۰۰	مترمربع	1	۲,۵۶۵,۰۰۰
	TN25	۳,۸۵۰	عدد	25	۹۶,۲۵۰
					۲,۶۶۱,۲۵۰

درزگیری

	بتونه TRIAS	۵۰۰,۰۰۰	کیلوگرم	0.1	۵۰,۰۰۰
					۵۰,۰۰۰

* بدون احتساب محصولاتی که قیمت آنها در آنالیز قیمت صفر درج گردیده است. **۵,۸۴۶,۵۰۰** : جمع کل (ریال)

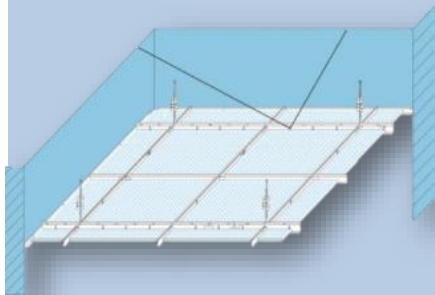
* درصد پرت مصالح، بر مبنای مترآز و شرایط پروژه می بایست محاسبه گردد.

* عوارض و مالیات (بر اساس قوانین جاری مالیاتی) محاسبه و به قیمت اقلام اضافه می گردد.

(۱) مبنای محاسبه آویز، بر اساس قطعه آویز نانیوس ۴۰ سانتیمتری می باشد. برای ارتفاع های بیشتر بسته به نیاز، قطعات آویز نانیوس با طول بیشتر و یا در صورت نیاز همراه با قطعه افزایش طول و ملحقات آن، برآورد گردد.

Click

سقف کاذب مشبک



وزن تقریبی سازه مصرفی و اتصالات (kg/m ²)	0.9
وزن تقریبی تایل (kg/m ²)	7.0
وزن تقریبی کل ساختار (kg/m ²)	7.9

*برآورد وزن ساختار، با افزایش/کاهش ارتفاع سقف کاذب تا سقف اصلی تغییر خواهد کرد.

*فاصله بین پروفیل‌های T شکل (۳۶۰۰)، ۱۲۰ سانتیمتر و فاصله بین آویزها نیز حداکثر ۱۲۰ سانتیمتر توصیه می‌گردد.

*این آنالیز با فرض نبشی غیرباربر و عامل اتصال با فواصل هر ۶۰ سانتیمتر محاسبه گردیده است.

* این آنالیز بر اساس برآورد مصالح سقف مسطح (بدون شکستگی) به ابعاد ۵*۵ متر و مساحت ۲۵ مترمربع و به روش قرینه یابی محاسبه گردیده است.

آنالیز مصالح یک مترمربع سقف کاذب مشبک Click

شکل	مصالح	قیمت واحد	واحد	مصرف در مترمربع	قیمت کل (ریال)
-----	-------	-----------	------	-----------------	----------------

زیرسازی

	پروفیل T۳۶۰۰	موجود نمی باشد	مترطول	1	-
	پروفیل T۱۲۰۰	موجود نمی باشد	مترطول	1.2	-
	پروفیل T۶۰۰	موجود نمی باشد	مترطول	1	-
	L۲۴*۲۴	موجود نمی باشد	مترطول	0.8	-
	اتصال سقفی HT۹۰	۱۹,۹۰۰	عدد	1	۱۹,۹۰۰
	بست اتصال دوبل فنری	۱۳۶,۸۰۰	عدد	1	۱۳۶,۸۰۰
	آویز سیمی ۲۰ سانتیمتری	۲۶,۵۰۰	عدد	2	۵۳,۰۰۰
					۲۰۹,۷۰۰

اتصالات

	میخ مهاری فولادی سقفی m۶*۴۰mm	موجود نمی باشد	عدد	1	-
	پیچ رولپلاگ m۶*۶۰mm	۲۲,۲۰۰	عدد	1.5	۳۳,۳۰۰
					۳۳,۳۰۰

تایل گذاری

	تایل ۹/۵mm معمولی روکش PVC (مقاوم در برابر UV و آنتی استاتیک)	۱,۳۶۴,۰۰۰	مترمربع	1	۱,۳۶۴,۰۰۰
					۱,۳۶۴,۰۰۰

شرح کالا

ضخامت

قیمت (ریال)

تایل ۹/۵mm معمولی روکش PVC (مقاوم در برابر UV و آنتی استاتیک)	9.5	۱,۳۶۴,۰۰۰
تایل ۹/۵mm معمولی روکش PVC (مقاوم در برابر UV و آنتی استاتیک) با فویل آلومینیوم در پشت تایل	9.5	۱,۵۰۰,۰۰۰
تایل ۹/۵mm معمولی آکوستیک پانچ دایره‌ای روکش PVC با فلیس در پشت تایل	9.5	۱,۷۲۳,۰۰۰
تایل ۹/۵mm معمولی آکوستیک پانچ مربعی روکش PVC با فلیس در پشت تایل	9.5	۱,۸۳۶,۰۰۰
تایل ۹/۵mm معمولی آکوستیک پانچ خطی روکش PVC با فلیس در پشت تایل	9.5	۱,۸۳۶,۰۰۰
تایل ۹/۵mm مقاوم در برابر رطوبت روکش PVC	9.5	۱,۸۹۸,۰۰۰
تایل ۹/۵mm مقاوم در برابر رطوبت روکش PVC با فویل آلومینیوم در پشت تایل	9.5	۲,۰۴۰,۰۰۰
تایل ۹/۵mm معمولی روکش PVC طرحدار	9.5	۱,۳۲۳,۰۰۰
تایل ۹/۵mm روکش PVC طرحدار با فویل آلومینیوم در پشت تایل	9.5	۱,۴۶۲,۰۰۰

جمع کل (ریال): **۱,۶۰۷,۰۰۰**

* درصد پرت مصالح، بر مبنای مترژ و شرایط پروژه می بایست محاسبه گردد.

AQUAPLUS
(Ventilated Facades)



وزن تقریبی سازه مصرفی (kg/m ²)	1.1
وزن تقریبی پانل و مواد درزگیری (kg/m ²)	22.7
وزن تقریبی کل ساختار (kg/m ²)	23.8

* فاصله استانداردها از یکدیگر ۶۰ سانتیمتر در نظر گرفته شده است.

* ابعاد صفحات آکواپلاس ۱۲۰*۲۴۰ سانتیمتر (۳۵ عدد در هر پالت) می باشد.

* در اقلیم های شرجی و مرطوب پوشش پروفیل های گالوانیزه با پرایمرهای قیری مناسب الزامی است.

* پوشش نهایی نمای دیوار، رنگ آمیزی ساده در نظر گرفته شده است.

* این آنالیز بر اساس برآورد مصالح مصرفی در دیوار پوششی مستقیم (بدون شکستگی) به طول ۴ متر و ارتفاع ۲/۷۵ متر و به مساحت ۱۱ مترمربع محاسبه گردیده است.

آنالیز مصالح یک مترمربع دیوار پوششی خارجی آکواپلاس با سازه

شکل	مصالح	قیمت واحد	واحد	مصرف در مترمربع	قیمت کل (ریال)
-----	-------	-----------	------	-----------------	----------------

زیرسازی

	سازه CD60	۴۶۷,۵۰۰	متر طول	2	۹۳۵,۰۰۰
	براکت CD60	۴۶,۷۰۰	متر طول	2.90	۱۳۵,۴۳۰
	سازه تراز UD28	۳۰۷,۵۰۰	عدد	0.7	۲۱۵,۲۵۰
	LN11	۳,۶۶۰	متر طول	5.8	۲۱,۲۲۸
					۱,۳۰۶,۹۰۸

اتصالات

	میخ مهاری فولادی سفی m۶*۳۵mm	موجود نمی باشد	عدد	0.7	-
	پیچ رولپلاک m۶*۶۰mm	۲۲,۲۰۰	عدد	3.6	۷۹,۹۲۰
					۷۹,۹۲۰

لایه گذاری خارجی

	Aquaplus	۱۲,۲۵۰,۰۰۰	مترمربع	1	۱۲,۲۵۰,۰۰۰
	SN32	۴۰,۴۰۰	عدد	11	۴۴۴,۴۰۰
					۱۲,۶۹۴,۴۰۰

درزگیری و پوشش خارجی

	بتونه درزگیر پتل سیمانی (اسکیم لایت Gray)	۲۸۰,۰۰۰	کیلوگرم	0.7	۱۹۶,۰۰۰
	اندود پوششی مخصوص پتل سیمانی (اسکیم لایت Gray)	۲۸۰,۰۰۰	کیلوگرم	7	۱,۹۶۰,۰۰۰
	نوار درزگیر ۱۰cm مخصوص پتل سیمانی ^(۱)	۹۱,۳۰۰	مترطول	0.75	۶۸,۴۷۵
	شکله توری مخصوص پتل سیمانی	۹۱۳,۰۰۰	مترمربع	1.1	۱,۰۰۴,۳۰۰
					۳,۲۲۸,۷۷۵

آنالیز فوق بر اساس ساختار پایه دیوار پوششی خارجی ارائه شده است. جهت تعیین ساختار خاص، مشاوره با کارشناسان شرکت کی پلاس توصیه می گردد.

* بدون احتساب محصولاتی که قیمت آنها در آنالیز قیمت صفر درج گردیده است. **۱۷,۳۱۰,۰۰۰** : جمع کل (ریال)

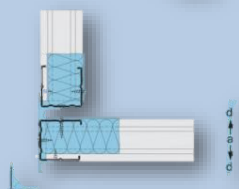
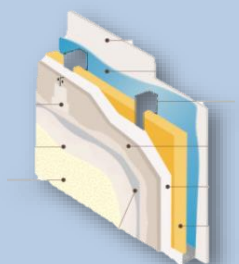
* درصد پرت مصالح، بر مبنای مترآز و شرایط پروژه می بایست محاسبه گردد.

* عوارض و مالیات (بر اساس قوانین جاری مالیاتی) محاسبه و به قیمت اقلام اضافه می گردد.

(۱) به منظور درزگیری برشی به عرض ۱۰ سانتی متر از شبکه توری مخصوص پتل سیمانی استفاده می شود.

قیمت عایق حرارتی و لایه بخاربند (پلی اتیلن) و پوشش نهایی نما در این آنالیز لحاظ نشده است.

AQUAPLUS
(Exterior Wall)



فاصله استانداردها از یکدیگر ۶۰ سانتیمتر در نظر گرفته شده است.

ابعاد صفحات آکوابلاس ۱۲۰ × ۲۴۰ سانتیمتر (۲۵ عدد در هر پالت) می باشد.

جهت انتخاب چیدمان صحیح قرارگیری لایه آهنبند و بخاربند در شرایط اقلیمی مختلف کشور، مشاوره با واحد پشتیبانی فنی شرکت کی پلاس توصیه می گردد.

عوامل اتصال طرفین در محاسبه لحاظ شده است.

صفحات مسلح سیمانی آکوابلاس بصورت افقی و صفحات روکش دار گچی بصورت عمودی نصب شده اند.

درزگیری لایه زیرین با بتونه (بدون نوار) در محاسبه منظور شده است.

اندازه پشت تا پشت پروفیل	a=100 mm
ضخامت پاتل	d=12.5 mm
ضخامت دیوار	D=137.5 mm
وزن تقریبی سازه مصرفی (kg/m ²)	2.3
وزن تقریبی پاتل و مواد درزگیری (kg/m ²)	36.5
وزن تقریبی کل ساختار (kg/m ²)	39.0
شاخص عایق صوت	R _w =50 dB. DIN 4109
شاخص هدایت حرارت	U= 0.44 W/m ² k

مقادیر R_w و U، با فرض ضخامت 60mm برای عایق الیاف معدنی می باشد.

این آنالیز بر اساس برآورد مصالح در یک دیوار مستقیم (بدون شکستگی) به طول ۴ متر و ارتفاع ۲/۷۵ متر به مساحت ۱۱ مترمربع محاسبه گردیده است.

آنالیز مصالح یک مترمربع دیوار خارجی آکوابلاس (استاندارد DIN)

شکل	مصالح	قیمت واحد	واحد	مصرف در مترمربع	قیمت کل (ریال)
	سازه استاندارد CW100	۷۷۰,۰۰۰	متر طول	2	۱,۵۴۰,۰۰۰
	سازه راتر UW100	۶۸۰,۰۰۰	متر طول	0.7	۴۷۶,۰۰۰
	نوار عایق پشت چسبدار ۱۵۰۴	۶۷,۴۰۰	متر طول	2.4	۱,۶۱,۷۶۰
					۲,۱۷۷,۷۶۰

زیرسازی

	بتونه درزگیر	۸۳,۶۰۰	کیلوگرم	0.6	۵۰,۱۶۰
	پودر ماستیک ^(۱)	۸۷,۰۰۰	کیلوگرم	0.5	۴۳,۵۰۰
	نوار درزگیر	۱۴,۰۰۰	مترطول	0.75	۱۰,۵۰۰
					۱۰۴,۱۶۰

اتصالات

	میخ بهاری فولادی سفی m۶×۳۳mm	موجود نمی باشد	عدد	0.7	-
	پیچ رولپلاک m۶×۶۰mm	۲۲,۲۰۰	عدد	1.8	۳۹,۹۶۰
					۳۹,۹۶۰

لایه گذاری طرف خشک

	RG 12.5	۱,۰۲۳,۰۰۰	مترمربع	2	۲,۰۴۶,۰۰۰
	TN25	۳,۸۵۰	عدد	6	۲۳,۱۰۰
	TN35	۴,۹۲۰	عدد	12	۵۹,۰۴۰
					۲,۱۲۸,۱۴۰

درزگیری لایه داخلی

	بتونه درزگیر	۸۳,۶۰۰	کیلوگرم	0.6	۵۰,۱۶۰
	پودر ماستیک ^(۱)	۸۷,۰۰۰	کیلوگرم	0.5	۴۳,۵۰۰
	نوار درزگیر	۱۴,۰۰۰	مترطول	0.75	۱۰,۵۰۰
					۱۰۴,۱۶۰

لایه گذاری خارجی

	Aquaplus	۱۲,۲۵۰,۰۰۰	مترمربع	1	۱۲,۲۵۰,۰۰۰
	لایه آهنبند	۷۰۳,۰۰۰	مترمربع	0.9	۶۳۲,۷۰۰
	SN32	۴۰,۴۰۰	عدد	11	۴۴۴,۴۰۰
					۱۳,۳۲۷,۱۰۰

درزگیری و پوشش خارجی

	بتونه درزگیر پتل سیمانی (اسکیر لایت Gray)	۲۸۰,۰۰۰	کیلوگرم	0.7	۱۹۶,۰۰۰
	اندود پوششی مخصوص پتل سیمانی (اسکیر لایت Gray)	۲۸۰,۰۰۰	کیلوگرم	7	۱,۹۶۰,۰۰۰
	نوار درزگیر ۱۰cm مخصوص پتل سیمانی ^(۲)	۹۱,۳۰۰	مترمربع	0.75	۶۸,۴۷۵
	شیکه توری مخصوص پتل سیمانی	۹۱۳,۰۰۰	مترمربع	1.1	۱,۰۰۴,۳۰۰
					۳,۲۲۸,۷۷۵

آنالیز فوق بر اساس ساختار پایه دیوار خارجی ارائه شده است. جهت تعیین ساختار خاص، مشاوره با کارشناسان شرکت کی پلاس توصیه می گردد.

بدون احتساب محصولاتی که قیمت آنها در آنالیز قیمت صفر درج گردیده است. **۲۱,۰۰۵,۹۰۰** : جمع کسـل (ریال)

درصد برت مصالح، بر مبنای مترآز و شرایط پروژه می بایست محاسبه گردد.

عوارض و مالیات (بر اساس قوانین جاری مالیاتی) محاسبه و به قیمت اقلام اضافه می گردد.

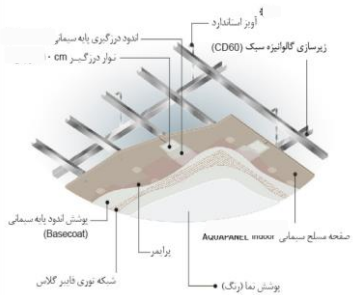
(۱) مبنای محاسبه، اجرای ماستیک با حداقل ضخامت یک میلیمتر به ازای هر مترمربع سطح کار می باشد.

(۲) به منظور درزگیری برشی به عرض ۱۰ سانتی متر از شبکه توری مخصوص پتل سیمانی استفاده می شود.

قیمت عایق حرارتی و لایه بخاربند (پلی اتیلن) و پوشش نهایی نما در این آنالیز لحاظ نشده است.

AQUAPLUS
(Suspended Ceiling)

مناسب جهت پوشش سقف کاذب در فضاهای
با رطوبت بالاتر از ۸۰٪



AQUAPLUS آنالیز مصالح یک مترمربع سقف کاذب یکپارچه آکوابلاس

ارتفاع سقف کاذب تا سقف اصلی (h= 40 cm)

شکل	مصالح	قیمت واحد	واحد	مصرف در مترمربع	قیمت کل (ریال)
	سازه CD60	۴۶۷,۵۰۰	متر طول	4.8	۲,۲۴۴,۰۰۰
	سازه تراز UD28	۳۰۷,۵۰۰	متر طول	0.8	۲۴۶,۰۰۰
	اتصال کامل CD60	۵۹,۴۰۰	عدد	4.3	۲۵۵,۴۲۰
	بست اتصال طولی CD60	۵۸,۷۰۰	عدد	0.9	۵۲,۸۳۰
	آویز نانیوس ۴۰ سانتیمتری (۱)	۲۰۹,۰۰۰	متر طول	0.7	۱۴۶,۳۰۰
	رکاب نانیوس CD60	۶۴,۰۰۰	عدد	1.7	۱۰۸,۸۰۰
	پین نانیوس	۱۵,۹۰۰	عدد	1.7	۲۷,۰۳۰
	LN11	۳,۶۶۰	عدد	3.5	۱۲,۸۱۰
					۳,۰۹۳,۱۹۰

اتصالات

	میخ مهاری فولادی سقفی m۶×۵mm	موجود نمی باشد	عدد	1.7	-
	پیچ رولرلاک m۶×۶۰mm	۲۲,۲۰۰	عدد	1.5	۳۳,۳۰۰
					۳۳,۳۰۰

لایه گذاری

	Aquaplus	۱۲,۲۵۰,۰۰۰	مترمربع	1	۱۲,۲۵۰,۰۰۰
	SN32	۴۰,۴۰۰	عدد	25	۱,۰۱۰,۰۰۰
					۱۳,۲۶۰,۰۰۰

وزن تقریبی سازه مصرفی و اتصالات (kg/m ^۲)	3.4
وزن تقریبی پتل و مواد درزگیری (kg/m ^۲)	22.5
وزن تقریبی کل ساختار (kg/m ^۲)	25.9

درزگیری

	بتونه درزگیر پتل سیمانی (اسکیم لایت Gray)	۲۸۰,۰۰۰	کیلوگرم	0.4	۱۱۲,۰۰۰
	اندود پوششی مخصوص پتل سیمانی (اسکیم لایت Gray)	۲۸۰,۰۰۰	کیلوگرم	7	۱,۹۶۰,۰۰۰
	نوار درزگیر ۱۰ cm مخصوص پتل سیمانی (۲)	۹۱,۳۰۰	متر طول	1.1	۱۰۰,۴۳۰
	شبكة توری مخصوص پتل سیمانی	۹۱۳,۰۰۰	مترمربع	1.1	۱,۰۰۴,۳۰۰
					۳,۱۷۶,۷۳۰

* بدون احتساب محصولاتی که قیمت آنها در آنالیز قیمت صفر درج گردیده است. **۱۹,۵۶۳,۲۰۰ جمع کل (ریال)**

* درصد پرت مصالح، بر مبنای مترآز و شرایط پروژه می بایست محاسبه گردد.

* عوارض و مالیات (بر اساس قوانین جاری مالیاتی) محاسبه و به قیمت اقلام اضافه می گردد.

(۱) مبنای محاسبه آویز، بر اساس قطعه آویز نانیوس ۴۰ سانتیمتری می باشد. برای ارتفاع های بیشتر بسته به نیاز، قطعات آویز نانیوس با طول بیشتر و یا در صورت نیاز همراه با قطعه افزایش طول و ملحقات آن، برآورد گردد.

(۲) به منظور درزگیری برشی به عرض ۱۰ سانتی متر از شبکه توری مخصوص پتل سیمانی استفاده می شود.

* این آنالیز بر اساس برآورد مصالح سقف مسطح (بدون شکستگی) به ابعاد ۵×۵ متر و مساحت ۲۵ مترمربع محاسبه گردیده است.

* این آنالیز با فرض نبشی غیر باربر و عامل اتصال با فواصل هر ۶۰ سانتیمتر محاسبه گردیده است.